

PLANU DEZENVOLVIMENTU KOMUNITÁRIU

SUCO

LIURAI

POSTU ADMINISTRATIVU

AILEU

MUNISÍPIU

AILEU

PERÍODU IMPLEMENTASAUN 2026 - 2030

Vizaun, Misaun, Metas Objektivu, Valór no Prinsípiu Suco nian

Vizaun Suco Liurai

“Hateke ba dok lori dezvoltimentu no Moris Diak ba Povu”

Lideransa Suco Liurai Postu Aileu Vila hamutuk ho ninia Komunidade tomak hatuur vizaun suco nian maka hanesan:

“Hamutuk iha hanoin, unidade iha Asaun no Lori Prosperiedade moris diak ba Povu Suco Liurai”

Misaun Suco Liurai

Atu atinji vizaun ne'ebé deskreve ona iha leten, Suco Liurai defini ona misaun sira mak hanesan:

1. Fo Atendimentu Prestasaun Servisu diak no besik liu ba Povu.
2. Laiha Diskriminasaun ba dalen, Etnia, Relijiaun, kultura ba ema hotu
3. Ema hotu-hotu iha direitu hanesan ba iha prosesu dezvoltimentu hotu mak iha Suco
4. Garantia Estabilidade Seguransa, ekonomia, sosial no kultural ba Povu, hodi bele hasae kresimentu ekonomia Familia
5. Hamutuk iha asaun ba dezvoltimentu, lori moris diak ba povu
6. Kooperasaun ho entidade hotu-hotu seitor publiku no privadu, atu bele iha komfiansa no hametin relasaun diak ba futuru
7. Ema hotu iha Direitu atu goza dezvoltimentu ne'ebé mak mai iha Suco.

Meta sira ba Dezvoltimentu iha Suco Liurai

Vizaun no Misaun iha leten transforma hikas ba Meta sira Dezvoltimentu iha Suco Liurai hanesan tuir mai ne'e:

1. Unidade mak Xave importante ba suco Liurai, lori transformasaun ba Sosiedade liu husi prosesu Dezvoltimentu hotu mai Suco
2. Garantia estabilidade no Diversivika ekonomia familia, lori susntabilidade moris diak ba ema hotu
3. Hamutuk iha hanoin, kontribui iha Asaun, servi ho Domin, sei lori Suco liurai no povu hotu ba moris Diak
4. Sai Suco ida ne'ebé Famozu, dezvoltividu, Uniku, no kompetetivu, ho Suco Sira Seluk.

Objetivu sira ba Dezenvolvimentu iha Suco Liurai nian

Meta sira ba dezenvolvimentu iha Suco Liurai nian ne'e ami defini hikas iha objetivu dezenvolvimentu nian hanesan tuir mai ne'e:

1. Laiha diskriminasaun ba ema hotu iha prosesu Dezenvolvimentu
2. Involvimentu ema hotu iha prosesu dezenvolvimentu saida deit iha Suco
3. Hamutuk tane Aas Valor no Prinsipiu dignidade Humana
4. Garantia Fraternidade Humana ba ema hotu

Valór sira ne'ebé Suco Liurai adopta

Koletivamente, comunidade no lideransa sira iha suco Liurai defini ona valór prinsipál sira hanesan tuir mai ne'e:

1. Fiar, ka Relijiaun, liberdade ba Sidadaun atu hili nia Relijiaun seim iha forma diskriminativu
2. Kultural, uma lisan, Uma lulik, fo Biban no Asistencia ba Sidadaun hotu atu preserva no Konserva património Kultural, nudar Soim koletivu Familia
3. Promove demokrasia Partisipativu ba ema hotu
4. Adopta Sistema Demokrasia Orientadu/demokrasi terpimpin, atu ema hotu bele garantia ba moris tuir normas no Regulamentu Tara Bandu Suco ne'ebé Vigora
5. La iha Diskriminasaun ba ema hotu iha forma Atendimentu Públika ba Sidadaun sira.

Prinsipiu Suco Liurai nian

Suco Liurai adopta mós ninia prinsipiu sira ba dezenvolvimentu nian mak hanesan tuir mai ne'e:

1. Prinsipiu fiar no Konviksaun sira
2. Prinsipiu kultural
3. Prinsipiu Dezenvolvimentu Suco
4. Prinsipiu ekonomia
5. Prinsipiu Edukasaun
6. Prinsipiu Saude

Nota: prinsipiu bele liu bele menus, depende ba suco sira nia kreatividade hodi deskreve.

Lia Agradesementu Husi Xefi Suco Liurai

Ho Graça Nai Maromak nian, no tulun mak prosesu elaborasaun dokumentu ida ne'e bele lao ho diak, la-haluha Hau hakruuk ba Martires Libertasaun Nasional, Lideransa Sira ne'ebé Ukun Suco ida ne'e husi Hahú mai, hau nia Agradese profunda ba Estadu, liu husi Nuno (9) Governu konstitusional lideradu husi Ex^{cia} Sr. Kairala Xanana Gusmão, Ex^{cia} Ministru da Administrasaun Estatal Sr. Tomas do Rossario Cabral, Ex^{cia} Sekretáriu Estadu Dezenvolvimento Lokal, liu husi Governasaun ida ne'e, bale tau planu ne'ebé diak hodi fo biban mai Suco hotu hotu iha teritoriu nasional Liu husi **lei Nú 9/2016** kona-bá lei suco nian dekretu lei número 4/2024 kona-bá planeamentu dezenvolvimento komunitáriu, nudar Baze Legál elabora dokumentu PDK ida ne'e. la-haluha Agradese mos ba iha Autoridade Munisipal de Aileu Ex^{mo} Presidente Autoridade Munisipiu Sr. João Bosco dos Santos, ho nia Estrutura Munisipal, Ex^{mo} Administrador do Posto Aileu Vila Sr. Abrão Nascimento da Costa, ho nia estrutura postu ne'ebé Akompanha no ajuda elabora dokumentu Suco nian, Ba Oficial servisu Suco nain haat Sr. Carlos Salsinhã Nudar Sekretáriu Suco, Sr. Almeida da Costa nudaar Oficial Administrasaun Suco, Sr. Ananias da Costa Pereira nudaar Oficial Finansas suco, Sr. Marcelino da Costa Nudaar Oficial Asunto Sosial Suco. Ne'ebé Apoiu hakerek Dokumentu ida ne'e.

Hau nia agradese mos ba iha Membro koncelhu Suco hotu, ne'ebé Apoiu hau iha estrutura ukun ne'e iha mandatu ba 2023-2030, mak hanesan Sr. Abílio dos Santo nudar Koncelhu do suco, Sr. Joanico Mendonça Xefe Aldeia Bandeirahun, Sra. Filomena Almeida Salsinhã nudar Xefe Aldeia Coulaudun, Sr. Carlos Perreira nudar Xefe Aldeia Fatulumau, Sr. Celestinho Mau Ribeiro nudar Xefe Aldeia Rairema, Sr. Marcos de Araujo Perreira nudar Xefe Aldeia Raimanso, Sr. Domingos Araujo nudar Xefe Aldeia Quirilelo, Sr. João de Fátima nudar Xefe Aldeia Fatubessi, Sr. Júlio Oliveira nudar Xefe Aldeia Laklo, ho nia delegadu no delegada sira hotu, inklui Representante Joven feto no Mane.

La-haluha hau nia Agradese wain mos ba Komisaun ne'ebé hetan fiar husi maioria comunidade no estrutura koncelhu Suco nian, iha lora 03 de Outubro 2025 mak hanesan Sr. Domingos da Costa nudaar Presidente Komisaun, Sr. Apolinario Mendonça Nudaar Vise komisaun, Sr. Zebedeu Coli Bere nudar Sekretáriu, Sra. Sandra do Espirito Santo nudar Membro komisaun Entrevistadora, Sr. Lucas da Costa Nudaar Membro Komisaun entrevistador, no Sr. Tome Fernandes de Deus nudar Jornalista, ne'ebé Akompanha ekipa komisaun, halo Filmajem, Gravasaun Audio, no Fotografária Sira. Ho imi nia papel ba elabora hakerek Istoría no Profile Suco nian. ne'ebé mak ho Voluntario Apoiu Estrutura Koncelhu Suco ida ne'e, liu husi Abilidade no kuinesimentu ne'ebé mak imi iha, ho imi nia Enerjia, imi nia tempu, ne'ebé Aprovita iha Semana, konsege tun ba iha Aldeia Sira hotu hasoru Katuas no Lia Nain sira akompanha husi Xefe Aldeia no Oficial Administrasaun Suco, bele akumula istoria sira ikus mai Sai Dokumentu importante

mai Suco ida ne'e. Nune'e mos la-haluha mos Agradese ba hau nia Povu Komunitade hotu Suco Liurai nian hahu husi Aldeia ida to Aldeia Ualu, ba Entidade Hotu ne'ebé Kontribui ona imi nia Hanoin, imi nia tempu, ba Ferik Katuas sira, labarik, Adolesente sira, ema ho Vulnerabel no defisiensia Sira, Intelektual Suco Oan, ba Veterano no Veterana Sira hotu, ne'ebé mak hamutuk konrtibui Ona liu husi Hanoin, hamutuk iha Asaun, ne'ebé ikus mai ita hamutuk hamosu ona Dokumentu konjunta ida mak Planu Dezenvolvimentu Komunitáriu ida ne'e. 2025-2030.

Hau nia Agradese mos ba Lideransa seisante Suco Liurai nian, Xefe Do Suco Seisante Sira, Xefe Aldeia, Koncelhu Suco, Sektretáriu Suco ne'ebé mak balun liu ona ba Mundo Seluk no Balun sei horik hela ho ita, agradese ba Imi nia Mandatu tamba halo ona buat lubuk mai iha Suco Ida ne'e hanesan Loke ona Estrada, dada ona be'e mos, Eletrisidade, loke ona Postu tratamentu Saude, hadia ona Irigasaun balun, maske balun comunidade sira sinti ona no balun Seidauk.

Tamba ne'e hanesan Xefe do Suco hanesan mos Prezidente ba Elaborador dokumentu Planu dezvoltimentu Komunitariu ida ne'e, iha imi nia mandatu to mai hau nia Mandatu laos Atu halo Milagre, maibe iha hotu nia hanoin no hakarak mak hakarak lori dezvoltimentu besik mai ita nia Povu, garantia paz no estabilidade ita nia mehi mak hakarak lori moris diak ba povu no ba rai ida ne'e.

Ikus liu Agradese ba entidadde hotu, ba Matebian sira, ba uma lulik no Uma lisan Sira, ba intelektual Suco Liurai Oan hotu komisaun elaborador ne'ebé kontribui ona ideia deske hahu iha Prosesu rekolha dados kada aldeia, elaborasaun, konsultasaun, diskusaun ikus mai to iha Final Aprovasaun dokumentu Planu Dezenvolvimentu komunitariu ida ne'e bele lao ho diak no Sucesu.

Parabéns ba hotu-hotu, liu dokumentu ida ne'e nudaar dokumentu istoriku ida, sei fo tutan husi jersaun ba jersaun, lideransa ida ba lideransa tuir mai, nudar abut ba istoria Suco nian.

Melhores Kumprimetus

Sucesu ba Suco Liurai Sucesu Povu Aldeia Ualu, no Sucesu ba ita Hotu

Suco Liurai, 06 de Novembro 2025

Kuinesimentu Husi

Xefe do Suco Liurai

(Bendito Gomes)

Lia Menon Administradór Postu Administrativu nian

Nu'udár autoridade lokál ne'ebé tau matan no supervizona direta prosesu elaborasaun iha kada suco, importante mos atu inklui lia menon/espresaun Administradór Postu Administrativu nian iha livru PDK nian. Lia menon Administradór Postu nian sei hakerek bazeia ba ninia esperiensa durante akompaña ekipa elaboradór, prosesu ne'ebé halao, obstákulu ne'ebé hasoru no susesu ne'ebé atinji ona hodi fó apresiasaun ba rezultadu ne'e no tau matan iha implementasaun.

Lia menon Administradór Postu nian labele liu pájina 2

Apresiasaun Presidente Autoridade Munisipál

Presidente Autoridade Munisipál sei halo apresiasaun ba suco ida-idak nia rezultadu serbisu ne'ebé transforma ona iha Planu Dezenvolvimentu Komunitáriu ba tinan lima. Presidente Autoridade Munisipál nia apresiasaun mos hodi asegura apoiu husi Autoridade Munisípiu nian ba realizaun planu no mehi sira suco nian.

Lia menon Administradór Postu nian la bele liu pájina 2

Índice

.....	1
Vizaun, Misaun, Metas Objetivu, Valór no Prinsípiu Suco nian	i
Lia agradeseментu husi Xefi Suco	iii
Lia Menon Administradór Postu Administrativu nian	v
Apresiasaun Presidente Autoridade Munisipál.....	vi
Parte 1: Introdusaun.....	1
1.1. Antecedente	1
1.2. Baze legál	2
1.3. Objetivu	3
Parte 2: Perfil Suco	3
2.1. Kondisaun Suco	3
Istoria Suco nian	3
Demografia Suco	7
Situasaun Sosial.....	8
Situasaun Ekonomia.....	10
2.2. Kondisaun Administrasaun Suco.....	11
Divizaun Administrativa Suco.....	11
Estrutura Konsellu Suco	12
Parte 3: Diagnóstiku Suco nian	12
3.1. Diagnóstiku Jerál	12
3.2. Análiza ba Parseiru Suco nian	22
Parte 4: Planu Dezenvolvimentu Suco	23
4.1. Vizaun	23
4.2. Misaun _____ nian	23
4.3. Meta sira ba Dezenvolvimentu nian	24
4.4. Objetivu sira ba Dezenvimentu nian.....	24
4.5. Valór suco _____ nian	24
4.6. Prinsípiu Suco _____ nian.....	24

4.7.	Potensialidade Lokál no Politika Dezenvolvimentu Suco	26
4.8.	Obstákulu no Estratéjia ba Dezenvolvimentu Suco	29
4.9.	Planu Dezenvolvimentu Suco _____ tinan 2025 – 2030	31
4.10.	Faze Implementasaun Planu Dezenvolvimentu Komunitáriu Periodu 2026–2030	37
Parte 5: Monitorizasaun no Avaliasaun.....		38
5.1.	Monitorizasaun	38
5.2.	Avaliasaun	41
Parte 6 Finál – Akta Aprovasaun		42
Aneksu sira		43

Parte 1: Introdusaun

1.1. Antecedente

Suco Liurai hahu existe iha tempu Avo Beiala sira nia tempu, ukun husi kolonial Portuques iha tempu ne'eba, iha ne'ebé Populasaun sira seidak hari grupu organizadu ruma hodi organiza malu, iha deit mak grupu kik sira iha bairo sira hanaran povoasaun, ne'ebé hotu-hotu rona orden hirarkiamente husi Asulear sira, tamba sistema ukun iha tempu ne'eba Adopta modelu ukun ho sistema monarkia no Ditadura, ne'ebé Administrador kolonial sira nia Ordem hatun ba iha Dom, Dom ho Liurai mak fo orden tun ba iha Povoasaun sira liu husi Asulear ka Ornansa. Suco Liurai iha tempu ne'ebá iha Povoasaun kik sira kuaze hamutuk 36 nune'e defisil Atu kontrola, hodi hamenus tun mai iha Povoasaun 22, hafoin difikulta hela ba ukun iha momentu ne'eba, hodi akumulá fali Povoasaun sira ne'ebé besik malu Sai ba Aldeia, hamenus tun mai iha 16, nafatin defisil kontrola husi Lideransa ho nia Asulear sira, nune'e hameus tun to mai iha 8, no iha okupasaun Indonesia hanaran Dusun nune'e hamenus tun mai iha hitu deit. Hafoin Timor restaura hikas fali nia Independensia iha 2002, fila fali ba Aldeia 8 mak kontinua existe to momentu ida ne'e.

Kona ba Suco, iha tempu ne'eba tamba hare ba povoasaun barak no hela keta-ketak, nune'e Avo Sira hamutuk desidi fatin rua Atu sai sentru ka halibur povoasaun sira ne'e, iha tempu ne'eba halao actividade ritual Sau batar iha Hohulu, ne'ebé halibur katuas Lia Nain sira husi Uma knua hotu ne'ebé existe iha Povoasaun sira, nune'e sira deside foti Uma Liurai hohulu no Koulaudú, tuir istoria ne'ebé haktuir husi beiala sira, liu husi sistema minoria no maoria. Ida ne'ebé mak barak liu niak mak sei sai naran ba Suco ne'e. ikus mai Foti Uma Liurai iha Hohulu sai centru atu hakuak povoasaun sira sai Suco. Nune'e hanaran Suco, Suco Liurai.

Aspeitu Dezenvolvimento

Iha tempu portuques nia ukun, dezenvolvimentu konstentra deit iha fatin identifikadu sira, kuaze iha teritóriu nasional, iha Suco Liurai existe deit dezenvolvimentu edukasaun mak Escola 1ª klase to 2ª Rairema, tuir fali iha Quirilelo no Raehaen. Parte infarestrutura seidak loke estrada, iha deit Dalan kiik sira. Transporte ne'ebé Liurai, Dom no comunidade sira uza maka Animal Kuda.

Iha Faze okupasaun Indonesia

Liu husi Governador Mario Viegas Carrascalão nia ukun, kuaze iha teritóriu nasional hahu loke estrada rural, inklui Suco Liurai, ne'ebé loke dalan Mantane to Hoholau, Ailokeon to Rairema. Nune'e kontinua ba Kirilelo laklo, hohulu to Fatubessi, ne'ebé iha momentu ne'eba lideransa sira fo ordem kada uma knua sira mak sei responsavel oho Animal sira iha fatin identifikadu, nudar sinal husu lisensa ba Natureza, hodi bele loke estrada rural fasilita movimentasaun ema ho balada animal(Kuda) nudar transporte tradisional.

Liu husi Programa Militar nian hanaran Abri Masuk Desa, konsrtui uma Simples Sosial tuir Dalan ninin, Obriga Komunitade hotu hela iha Estradaibun, iha Eventu Nasional Obrigatoriu hasae Bandeira, halo Lutu no Pinta, ema hotu Organizadu, Orientadu no inkluzivu.

Infraestrutura seluk hanesan Be'e mos komesa kanaliza ona oituan-oituan maibe la kobre Aldeia hotu, Eletridade mos hanesan, la kobre to Aldeia hotu, hadia Irigasaun bee ba natar sira ne'ebé komunidadade sira halo kuaze barak Aat daudaun, identikadu ema potensial sira balun deit mak simu Karau par ida-ida hakiak ba diversifika ekonomia komunidadade, Konstrui Aspal Kasar Mantane Hoholau, Ailokeon Rairema. Konstrui Valeta sira balun, Ponte, Hari uma ba Pesoad Saude, Uma Mahon ba Labarik Vulneravel Sira iha Aitoin, Hari Komarka ida iha Suco, konstrui Kapela Suco Liurai, Konstrui Ingria Assembleia de Deus Bandeirahun,

Iha Faze Ukun Rasik A'an

Hafoin pós referendum, suco liurai iha tempu rezistencia hamosu Suco tolu liu husi Nukleu rezistencia mak hanesan Nukleu Lases Laklo, Nukleu Hohulu, Rairema no Nukleu Fatubesi, nune'e nune'e Koulaudun nafatin mantein iha Suco Liurai, hohulu no Laklo no Fatubesi sai Suco rezistencia Sumete ba Postu Aileu Villa munisipiu Aileu, husi tinan 1999 to 2004, hafoin governu 1ª konstitusional hamriik taka tiha suco rezistencia sira, no hamutuk fali ho Suco anterior hodi hahu dezvoltimentu iha kada Suco ida-idak. Nune'e Suco Liurai iha tempu ukun A'an halao ona Eleisaun ba Lideransa Komunitariu ba dala 4 to'o momentu ida ne'e.

Dezvoltimentu iha era ukun Rasik a'an, Suco Liurai iha Mudansa Signifikativu tebes iha Aspeitu Dezvoltimentu oi-oin, kompara ho ukun invazor sira nian, Dezvoltimentu kuaze Aldeia hotu Asesu liu husi Programa PNDS, Eletridade kuaze Aldeia sira maioria Asesu, hela mak Aldeia Fatubessi, Aldeia Laklo Sorin Balun no Aldeia Raemanso, maibe tama ona iha Planu PDK suco no Submete ona iha Proposta.

Estrada Rural kuaze kobre Aldeia hotu, ho kondisaun balun diak no balun seidaun diak, no balun Presiza no nesedita dunik Atu hadia iha futuru. Koba ba Bee mos kuaze iha Aldeia sira maioria Asesu liu husi Apoiu Parseiru Governu nian ONG sira, no Liu husi Governu mak Programa PNDS nian Rasik, ne'ebé nafatin Apoiu no suporta nafatin programa ne'e tamba benefisia direita ba Komunidadade.

1.2. Baze legál

Liu husi Dokumentu PDK suco ida ne'e, nudar privileziu bot mai iha Suco Liurai, tamba deske Suco Liurai nia Existensia to momentu ida ne'e, seidauk hakerek dokumentu ruma husik hela ba jersaun sira, buat hotu Verbalmente Koalia deit, ka tatoli hela husi Jersaun ida ba jersaun tuir mai, tamba ukun iha tempu ne'eba adopta hela sistema Monarkia. Nune'e liu husi Planu dezvoltimentu komunitariu ida ne'e, foin ba dahuluk iha era akun a'an nian, Liu Husi Gvernu Konstitusional da- IX bele Kria ona baze legál ho forma lei no dekretu lei sira, nudar Baze legál hodi elabora ba dokumentu ne'e mak hanesan tuir mai ne'e;

- *Lei número 9/2016 kona-bá lei suco nian*
- *Dekretu lei número 4/2024 kona-bá planeamentu dezvoltimentu komunitáriu*

- *Diploma Ministérial númeru .../2025 kona-bá modelu planeamentu*

1.3. **Objetivu**

- *Objetivu husi Dokumentu PDK ida ne'e importante mai iha Lideransa komunitáriu sira ho Komunitade rasik tamba, bele iha Konsensus iha dezisaun ida, hodi elabora Planu Dezenvolvimentu komunitariu tuir Tarefa husi Tinan 2026-2030*
- *Planu prioridade sira hotu ne'ebé kabe ba iha Seitor save sira ba dezenvolvimentu nian hetan identifikasaun husi kada Aldeia, hodi sai sasukat ba futuru liu husi Planu dezenvolvimentu komunitariu.*
- *Identifika rekursus ne'ebé Suco ne'e iha, tau iha planu programa, nune'e karik iha oportunidade bele dezenvolve Seitor Save sira kada tinan nune'e bele iha benefisia no Sustentabilidade ba comunidade.*
- *Kada tinan sei halao deit programa sira ne'ebé trasa tiona iha Planu PDK, no hetan Apoiu fundus husi Parseria Governu ka Privada/NGO sira, so Apoiu deit iha Parte Orsamentu, maibe Programa sira sei la muda, nune'e to'o tarjetu ne'ebé mak iha, bele korenponde ba Planu ne'ebé Antes ne'e tau ona iha Planu Dezenvolvimentu Komunitariu.*
- *Seitor save ne'ebé sei dezenvolve iha Suco ba tinan Lima mai mak hanesan; Seitor Ekonomia, Infraestrutura, Agricultura, Edukasaun, Saude, Turizmu, Ambiente, no Kultura.*

1.1. **Ámbitu**

- *Iha Planu programa dezenvolvimentu komunitariu ida ne'e, kada Aldeia sei hatama mos nia Prioridade ba seitor save importante sira ne'ebé mak temin ona iha PDK ne'e, nune'e nudar baze legál ka Matadalan ba dezenvolvimentu ne'ebé hahu husi Baze, Aldeia mai to iha Suco.*
- *Dezenvolvimentu kiik sira Adisional ne'ebé suco hetan husi entidade edukativa sira ho meius Estágio no Servisu Sosial, ita konsidera hanesan dezenvolvimentu Extraordinariu, tamba la tama iha seitor Save ba Programa PDK ne'e rasik.*

Parte 2: **Perfíl Suco**

2.1. **Kondisaun Suco**

Istoria Suco nian

Suco Liurai hamriik iha tinan 1502 iha tempu **Portugues**/Indonesia/Independensia nian. Naran suco Liurai mai husi liafuan Liu-Rai ne'ebé signifika Liu ho Rai Naran ne'e eskolla husi Avo Sira tanba hahu husi rai, nia mak rai liu hotu hotu, suco katak Nakles hela, rahun hela, ketak ketak hela, hodi suku hamutuk, halibur hamutuk, sai ida deit, nune'e ho Motto iha lian Mambae Sur ba Mrusu Kauk ba Dlai.

Suco Liurai nia Luan Area 10.33 KM² Ne'ebé kompostu husi Aldeia 8. Nune'e Suco Liurai Husi [Parte Leste](#) Baliza ho Suco Lausi, [Parte Oeste](#) ho Suco Hurai Raco, Suco Hoholau, No Suco Eraulo Posto Letefoho Munisipiu Ermera, [Parte Sul](#) ho Suco Lahae no Suco Fatubossa, [Parte Norte](#) baliza ho Suco Selo Malere.

Istórikamente, Suco Liurai lidera ona husi lideransa komunitáriu hamutuk nain Ualu(8), la sura ho Liurai antigu ne'ebé ukun hamutuk ho Dom sira. Tuir mai ne'e mak detallu ba lideransa suco Liurai nian husi 1980 to'o agora, inklui knár ne'e be sira halo ona:

1. Lideransa Dahuluk

Naran Lideransa Komunitáriu : [Mateus da Costa Araújo](#)

Periodu Ukun : Tinan 1980 to'o 1987

Obra/atinjimentu ne'ebé konsege halo no husik hela:

- Leke estrada Rural
- Organiza comunidade sira iha rural hela iha estrada ninin
- Fo rai ba Komunitade husi Povoasaun sira halo uma no halo tos no Natar
- _____
- _____

2. Lideransa Daruak

Naran Lideransa Komunitáriu : [Tomas Mendonça](#)

Periodu Ukun : Tinan 1987 to'o 1992

Obra/atinjimentu ne'ebé konsege halo no husik hela:

- Cede Suco Liurai Antigo
- Uma sosial ho medida kiik ba comunidade identifikadu
- Hari uma Sosial ba Labarik Vulneravel sira iha Aitoín.
- Halo Pontes no Valetas/Drainazen
- Lori comunidade sira hela iha Estrada Ibun
- Loke Eskola SD Rairema..
- Hari sede Aldaia 7

3. Lideransa Datoluk

Naran Lideransa Komunitáriu : [Mateus Xavier Maia](#)

Periodu Ukun : Tinan 1992 to'o 1998

Obra/atinjimentu ne'ebé konsege halo no husik hela:

- Kontinua programa seisante
- Dezenvolve Aspal Kasar tama mai Suco
- Naroman Eletrisidade hahu tama mai iha Suco
- Promove actividade Sosial/Gotong Royong
- Hari'i Komarka Suco Liurai
- Dada Bee Mos Maufill no Koulaudun

4. Lideransa Dahaat

Naran Lideransa Komunitáriu : [Fernando Mendonça](#)

Periodu Ukun : Tinan 1998 to'o 1999

Obra/atinjimentu ne'ebé konsege halo no husik hela:

- laiha
- _____
- _____
- _____
- _____

5. Lideransa Dalima

Naran Lideransa Komunitáriu : [Mateus Xavier Maia](#)

Periodu Ukun : Tinan 1999 to'o 2004

Obra/atinjimentu ne'ebé konsege halo no husik hela:

- Loke EBC Dom Baumeta
- Loke Eskola sira iha Aldeia
- _____
- _____
- _____

6. Lideransa Daneen

Naran Lideransa Komunitáriu : [Domingos Rodriques Pinheiro](#)

Periodu Ukun : Tinan 2005 to'o 2016

Obra/atinjimentu ne'ebé konsege halo no husik hela:

- Dada be'e mos
- Loke Eskola iha Aldeia Fatubessi ho Lacro.
- Loke estrada rural husi Sede Aldeia Fatulmau liga Nunuhein.
- Konstrui uma MDGs
- Konstrui Ponte Gantung Fatulumau
- Konstrui Escola EBC Dom Baumeta
- Hari Irigasaun Tauasuno Rehabilita Irigasaun Mautuba.
- Konstrui irigasaun Daubuitmrin.
- Konstrusaun kapela Santo Antonio sucu liurai.
- Konstrusaun EBF Dimtun
- Harii centru komunitariu Aldeia Fatulumau
- Konstrui Ponte Kouhit
- Konstrui Sede Suco Liurai
- Konstrui Centro CDCA(centro desenvolvimento komunitariu Agricola) Fatulmau.

7. Lideransa Dahitu

Naran Lideransa Komunitáriu : [Eli Dias Gomes](#).

Periodu Ukun : Tinan 2016 to'o 2023

Obra/atinjimentu ne'ebé konsege halo no husik hela:

- Dada be'e mos Bilou hohlau mai Rairema no Raimanso
- Rekonstrusaun estrada rural ba Aldeia Fatubesi
- Loke estrada Aihosan ba Klua Quirilelo
- Rehabilitasaun Ponte Gantung Fatulumau
- Konstrui uma UKL Normal ba Aldeia 5 no UKL PLUS kobre ba Aldeia 8 Finansia husi Programa PNDS
- ReKonstrui Estrada Cor Betong iha Aldeia Quirilelo to'o Laklo
- Konstrusaun Pre-Escolar Liurai B Fatulumau
- Hari torre/ pemancar komunikasaun
- Harii uma evakuasaun 3 iha Aldeia Quirilelo laklo, Fatubesi no Rairema raimansu.
- Irigagasaun Birhaty
- Fornese terenu ba konstrusaun Futuru kampus IDN

8. Lideransa DaUalu

Naran Lideransa Komunitáriu : [Bendito Gomes](#)

Periodu Ukun : Tinan 2023 to'o 2030

Obra/atinjimentu ne'ebé konsege halo no sei kontinua ba Futuru:

- Rehabilitasaun Estrada Step II Cede Suco ba Datrema.
- Rehabilitasaun Estrada Step I Mantane mai Cede Suco Liurai
- Dada be'e mos aldeia Fatulumau.
- Dada bee mos sistema gravitasaun husi bilou hoholau mai aldaia rairema
- Konstrusaun Kampus IDN Hundolte
- Konstrusaun akademia PNTL Ex Komarka
- Loke estrada rural husi Aldeia Fatubessi ba Aldeia Taurema Suco Eraulo Ermera
- Loke estrada husi Selikrema ba Urhua suco Fatubossa
- Konstrui Moru Protesaun Bronsong Mautuba
- Cor Betong ba Estrada iha Aldeia Banderahun
- Rekonstrusaun estrada Ailokeon Laklo, rairema Hohulu, Aidakir Fatubessi
- Centru komunitariu Fatubessi

Bele aumenta tan bainhira lideransa komunitáriu ne'ebé ukun ona suco ne'e barak.

Demografia Suco \

Total populasaun iha suco Liurai hamutuk 4872 feto 2445 mane 2427. Husi número ida ne'e, nia distribuisaun tuir idade mak hanesan tuir mai ne'e:

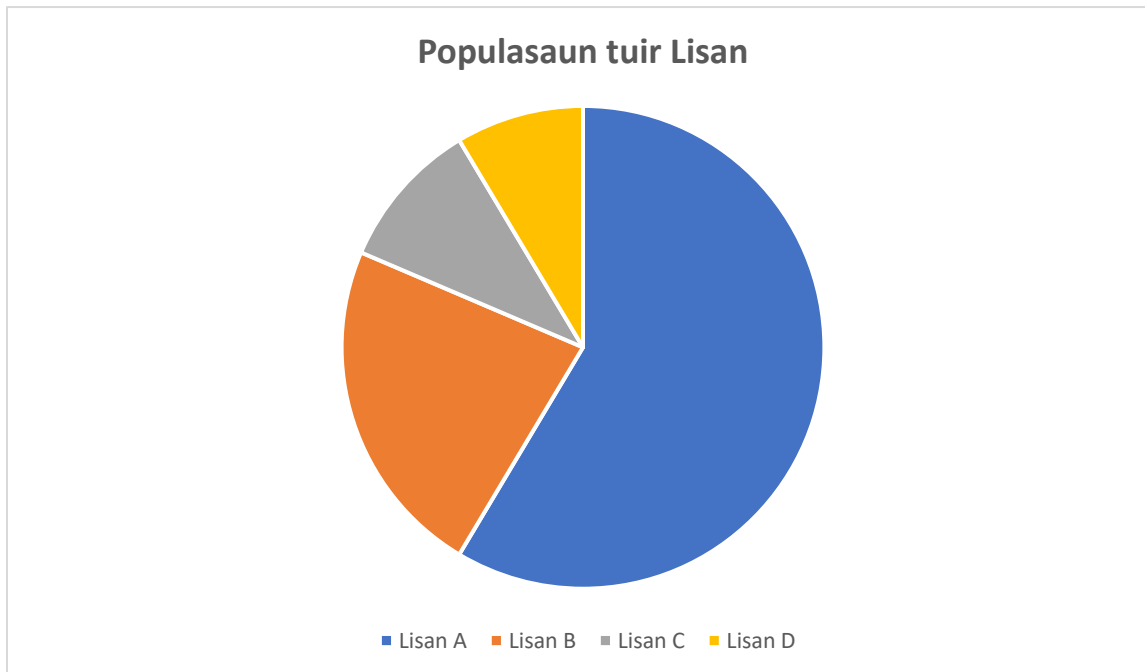
Idade (tinan)	Feto	Mane	Total
0 – 5	279	279	558
6 – 10	334	310	644
11 – 15	241	236	477
16 – 20	206	212	418
21 – 25	230	253	483
26 – 30	285	237	522
31 – 35	209	222	431
36 – 40	172	178	350
41 – 45	106	123	229
46 – 50	33	36	69
51 – 55	69	73	142
56 – 60	67	68	135
61 – 65	76	66	142
65 – 70	50	62	112
71 – 75	36	37	73
76 ba leten	52	35	87

Número populasaun suco Liurai tuir nivel edukasaun, nian bele haree iha tabela tuir mai:

Idade (tinan)	Feto	Mane	Total
Pre-Eskolar	59	48	107
Ensinu Báziku Siklu	343	339	682
Ensinu Sekundáriu	179	168	347
Lisensiatura	142	156	298
Mestradu	-	11	12
Doutoramentu	-	-	

Situasaun Sosial

Populasaun **suco Liurai** kompostu husi lisan **Tetun no Mambae** (bele deskreve lisan hirak ne'ebé pertense ba suco ne'e). Distribuisaun populasaun iha **suco Liurai** tuir lisan nian mak prezenta iha gráfiku tuir mai ne'e: (Nota: dados ne'ebé prezenta iha gráfiku ne'e bele uza persentajen deit)



Gráfiku 1: Distribuisaun Populasaun tuir Lisan

Aleinde populasaun lokál, iha suco _____ rezide mós sidadaun sira husi munisípiu seluk no estranjeiru/rai-liur mak hanesan _____, _____, _____, _____, _____.

Númeru populasaun husi nasaun sira temi iha leten bele haree iha tabela tuir mai ne'e:

Nú	Munisípiu/Nasaun Orijen	# Feto	# Mane	Total	Observasaun
1.	Naran nasaun				Deskreve badak sira nia prezensa; <i>exemplu halo negosiu, serbisu, eskola etc</i>

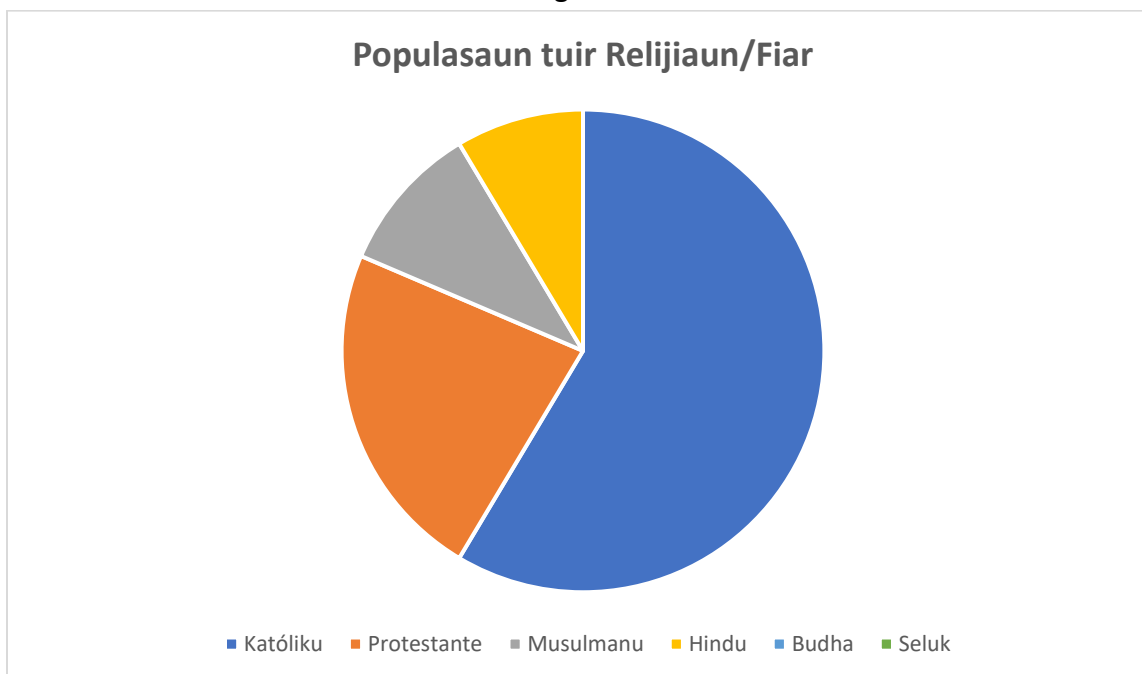
2.					
3.					
4.					
5.					

Populasaun suco **Liurai** bele koalía lian sira hanesan __Mambae__ (deskreve lian ne'ebé populasaun sira koalía inklui lingua nasional no estranjeiru sira).

Tuir mai ne'e mak detallu husi lian ne'ebé populasaun suco __Liurai__ bele koalía ho persentajen utilizadór lian refere.

Nú	Lian ne'ebé bele koalía	Persentajen Populasaun	Observasaun
1.	Tetun	100%	
2.	Mambae	98%	
3.			
4.			
5.			

Iha aspetu fiar nian, populasaun suco **Liurai** fiar iha relijiaun **Katolik**, **Protestante**, **Musulmano** ho ninia detallu distribuisaun hanesan iha gráfiku tuir mai ne'e:



Gráfiku 2: Fiar Populasaun nian

Aleinde ne'e, populasaun suco __Liurai__ ne'ebé iha nesesidade espesífiku ka populasaun ho kondisaun defisiensia hamutuk _____ ne'ebé kompostu husi feto _____, mane_____. Iha moos grupu vulneravel sira hanesan faluk, oan kiak, idozu no individu ne'ebé laiha rendimentu mak hanesan tuir mai ne'e:

Nú	Ema ho Defisiensia no Grupu vulnerabel	# Feto	# Mane	Total	Observasaun
1.	Ema ho Defisiensia				<i>Bele halo deskrisaun nesesáriu ba grupu ida-idak</i>
2.	Faluk				
3.	Oan Kiak				
4.	Idozu				
5.	Ema ne'ebé laiha rendimentu				
6.	Seluk (bele deskrevertan)				

Detallu ba populasaun ho nesesidade espesífiku no grupu vulnerabel nian bele tau iha aneksu 1.

Situasaun Ekonomia

Fontes rendimentu prinsipál husi populasaun iha suco ___ Liurai ___ nian maka ____, ____, ____, no _____. Tabela tuir mai ne'e hatudu knár prinsipál husi comunidade nian ne'ebé konsidera nu'udár sira nia fontes ba rendimentu nian

Nú	Okupasaun/serbisu	Totál	Mane	Feto
1.	Agrikultór			
2.	Peskadór			
3.	Hakiak Animal ho fins ba negosiu			
4.	Negosiante (faan no sosa sasan ho fundus la liu \$ 5000)			
5.	Emprezáriu (<i>Iha ona estabesimentu negosiu ho fundus liu \$5000 no iha kbiit fó empregu ba ema seluk</i>)			
6.	Funionáriu (públiku no privadu husi setór oioin)			
7.	Serbisu iha rai-liur			
8.	Estudante (sei frekuenta hela estudu husi nivel pre-eskolar to'o universitáriu)			

9.	Dezempregu (<i>Ema ne'ebé la frekuenta eskola no la hola parte iha knár sira temi iha leten</i>)			
----	--	--	--	--

Aleinde fontes rendimentu/knár populusaun nian hanesan deskreve ona iha leten, ekonómikamente, Suco Laiha moos potencialidade lokál/natural ne'ebé bele konsidera nu'udár fontes ekonomia suco nian mak hanesan deskreve iha tabela tuir mai ne'e:

Nú	Potencialidade Lokál	Volume/Kuantidade	Kondisaun Existente
1.	Kafe	75%	
2.	Hare	35%	
3.	Modo Fresku	80%	
4.			
5.			

Husi sorin seluk, Suco ***Liurai*** mós iha ona estabesimentu negósiu ne'ebé konsidera nu'udár fontes ba dezenvolvimentu ekonomia, kriasaun empregu no kresimentu ba rendimentu família nian, hanesan alista iha tabela tuir mai ne'e:

Nú	Estabesimentu Negósiu/Industria	Kuantidade
1.	Loja Kooperativa Hlkmor	1
2.	Produsaun Sabaun Grupu Hakbiit	1
3.	Keoske	10 Qrlo
4.	Produsaun Industria Batako	1
5.	Mebel/Karpintaria	2
6.	Restaurante & Bar	2
7.	Industria Tuku Bessi	1
8.	Groupu Hamoris	1

2.2. Kondisaun Administrasaun Suco

Divizaun Administrativa Suco

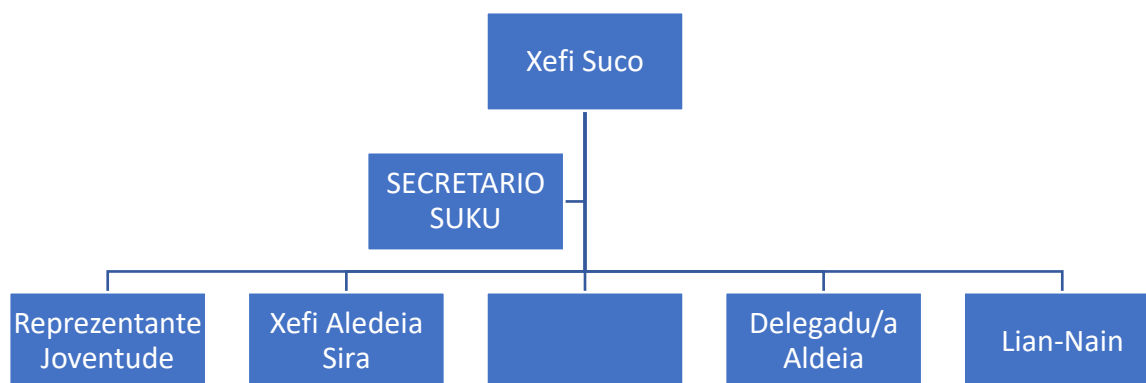
Suco Liurai kompostu husi aldeia 8 no okupa área 10.33 km². Vizualizasaun jeográfia husi Suco Liurai nian bele haree iha mapa tuir mai ne'e.

Mapa Suco

Hatama mapa suco nian iha seksaun ida ne'e. Bele asesu iha google map ou mapa husi diresaun nasional kadastru ne'ebé atualizadu.

Estrutura Konsellu Suco

Estrutura Suco Liurai ba periodu 2023 – 2030 nian mak tuir mai ne'e



Nota: bele halo ajustamentu ou uza estrutura suco ne'ebé existe hela.

Parte 3: Diagnóstiku Suco nian

3.1. Diagnóstiku Jerál

Ba nesesidade elaborasaun no projesaun iha planu desenvolvimentu komunitáriu iha suco ___Liurai ___ ba periodu tinan 2026-2030 nian, simplesmente utiliza formula análise SWOT (Strengths, Weaknesses, Opportunity and Thread) ka Forsa, Frakeza, Oportunidade no Ameasa sira. Rezultadu diagnóstiku nian apresenta iha diagrama tuir mai ne'e:

Setór	Strengths/ Forsa sira	Weaknesses/ Frakeza sira	Oportunities/ Oportunidade sira	Threats/ Ameasa
Ekonomia	<ul style="list-style-type: none">• Keoske• Loja	<ul style="list-style-type: none">• Komunitade barak mak loke Keoske, maibe	<ul style="list-style-type: none">• Presija iha formasaun ruma kona ba Jestaun	<ul style="list-style-type: none">• Komunitade barak maka loke Keoske, maibe la hare

	<ul style="list-style-type: none"> • Kooperativa no Grupu Rai Osan • Fila Liman • Restorante 	<p>frakeza ne'ebé iha maka, menus iha Jestaun ba Halo Negosio</p> <ul style="list-style-type: none"> • Loja iha maibe kuase sasan sira ne'ebé faan, maioria Kioske kiik sira faan hotu. • Komunitade sira barak maka tama ona iha Grupu sira Rai no Empresta Osan ka Kooperativa, maibe menus hela iha Jestaun ba Jere Osan Sira, nune barak mak monu/Bangka rota tamba faiha halo Jestaun • Komunitade balun fila liman/Negosio Modo, Faan OB no Loke Keoske • Iha ona Restaurante, maibe menus hela iha rekursu 	<p>negosio, atu nune'e bele hetan benefisio diak liutan iha negosio.</p> <ul style="list-style-type: none"> • Presija iha ideia inovativu atu halo mudansa ba negosio iha Loja, marka diefernte ba sasan Negosio nian, atu nune'e bele hetan rendimentu diak • Presija hetan Formasaun Beibeik kona ba Jestaun Finansas, nune'e Uza Osan Tuir nia Dalan, bele halo uma, haruka Oan sira ba Eskola, No garantia nafatin sustentabilididade Finansiamentu ba Futuru • Presija Apoiu formasaun sira atu melhora diak liutan sira nia Negosio • Presija iha Formandus husi Area Hospitalidade, atu nune'e bele 	<p>ba distansia no movimentu komunitade sira nian, halo keoske besik malu deit, susar atu hetan rendimentu nebe diak.</p> <ul style="list-style-type: none"> • Presu Diferente, no Sasan sira ne'ebé faan bele Hetan Estragus (Prazu Liu) tamba estabesimentu Loza ho Keoske sira Besik malu. • Komunitade barak mak utiliza osan sira ne'ebé Rai no Empresta la tuir Regras, ikus mai laiha Rezultadu/Bangkru • Menus husi komunitade sira ne'ebé halo negosio balun laiha ideia inovativo ba Negosio, sempre haree tuir malu, no halo buat ne'ebé mak ema seluk halo tiha ona, laiha
--	---	---	--	---

			<p>halo mudansa ba Menu Aihan, no bele kompete ho Restarante ka ótel Sira.</p>	<p>formasaun husi parte NGO ka Governu maka futuru susar Atu kompete ho Negosiante Estranjeiro sira.</p> <ul style="list-style-type: none"> • Barak liu utiliza Aihan husi Supermerkadu Rai liur nian, maioria Produutu rai laran menus, ba Futuru laiha regulamentu ruma maka Aihan Lokal sei la folin iha Merkadu no Super merkadu Sira.
<p>Infraestrutur</p>	<ul style="list-style-type: none"> • Estrada • Pontes • Bee Mos • Eletrisidade • Edifisios Publikus & Privadus 	<ul style="list-style-type: none"> • Kuaze maoria Estrada kobre Aldeia hotu, maibe ho kategoria Estrada rural, ne'ebé barak liu Rai Mean • Ponte sira kiik maioria comunidade sira sei bele utiliza ba halo movimentasoun • Iha bee matan boot 	<ul style="list-style-type: none"> • Presija tau atensaun husi Parte Estadu, nune'e mesmu Neneik maibe beibeik dezenvolve estrada sira, atu nune'e comunidade sira halo movimentasoun loron loron nian, inklui movimentasoun ba transporte tula moras sira ho lais, fasilita 	<ul style="list-style-type: none"> • Kompanhia sira ne'ebé hetan fiar husi governu hodi halao Obra Sira ne'e, maioria la finaliza tuir tempu, Ameasa ba qualidade Estrada ba Futuru ladiak. • Susar ba comunidade sira ult

		<p>sira ne'ebé bele fornese bee mos ba comunidade</p> <ul style="list-style-type: none"> • Kuaze comunidade sira iha suco; Suco liurai Asesu ona ba Naroman Eletrisidade, hela Aldeia Fatubesse Em Jeral, Aldeia Laklo Sorin Balun no Aldeia Raemanso Sorin Balun. • Edifisui Publiku ne'ebé existe iha Suco Liurai mak hanesan; Uma Ex Komarka, Perumahan, Uma MDG's, Cede Suco Liurai iha 2, Cede Komunitario 2, Centru tratamentu saude 1, Postu tratamentu Saude 1, Edifisio escola 5 mak hanesan; EBC 1, Filial 1, Sub 	<p>transportasaun produktu sira asesu ba Merkadu, nst</p> <ul style="list-style-type: none"> • Presija konstruitan Ponte Foun rua Orolete no Birhati, atu fasilita comunidade sira nia movimentasau n iha época Udan. • Husu nafatin Apoiu tekniku atu halo jestaun ba bee, presina moderniza ekipamentu/ ka facilidade atu nunee, bee mos bele kobre ba uma kain hotu • Husu ba iha Estadu atu liga mos naroman Eletrisidade ba iha Aldeia sira ne'ebé sita ona, atu nune'e comunidade sira labele senti marjinalijadu ka diskriminativu ba iha Naroman eletrisidade. 	<p>rapasa / Hakur Mota iha época Udan tamba Korente mota makas, difikulta movimentasau n transporte, inklui estudante no ema Lao Ain Sira.</p> <ul style="list-style-type: none"> • Be'e mos sira ne'ebé konstrui husi comunidade ne'ebé Apoiu husi NGO sira, durante ne'e halo jestaun husi BTL.EP difikulta ba comunidade sira balun Asesu no Balun la Asesu. • Distansia husi Trafu ida ba Trafu seluk dook, no maioria intensidade/fo rsa kada trafu 500KVA deit, presija Aumenta ba 1000KVA atu nune'e bele fo Naroman diak ba Komunidade sira nia uma kain iha tempu Kalan.
--	--	---	---	---

		<p>Fillial 3, Pre Eskolar 5</p> <ul style="list-style-type: none"> • Komunitade maioria konstrui uma Permanente, inklui uma UKL 	<ul style="list-style-type: none"> • Ba futuru presija Aumentan tan Sala de Aula, Aumenta Profesores tamba balun sei reforma, Loke tan Escola Secundario ka Tecnico Vokasional. • Ba futuru suco liurai sei dezenvolve diak liutan edifisiu Privadu sira, husi fontes rendimentu Negosio ne'ebé halao kada sidadaun sira, inklui trabalhador Nasional no estrangeiro, Funcionario Publiku Nst. 	<ul style="list-style-type: none"> • Desastre Naturais, tamba Eskola sira iha foho leten bele iha risku makas iha tempu udan no Anin. • Eskola sira balun laiha Sala de Biblioteca • Estudante barak mak hela distansia uma ba eskola dook, no balun hakur mota • Presiza tau Sinal Informasaun iha Mota sira ne'ebé estudante sira liu, atu fasilita estudante sira iha tempu udan korente Mota boot • Merenda Eskolar dalaruma menu la tuir Matadalan ne'ebé iha. • Maioria edifisiu Privadu no Publiku sira matrerial fabrikadu hotu taka ho Zinku, kontribui ba
--	--	--	--	---

				Manas/ pemanasan Global iha tempu bailoro(ameas a ba Balioro Naruk no tempu udan Bee, dalam ou Valeta sira Nakonu ho bee.
Agrikultura	<ul style="list-style-type: none"> • Potensialidade Rai Bokur no Natar • Holtikultura • Akikultura • Agro Floresta • ... 	<ul style="list-style-type: none"> • Rai bokur ba produsaun maibe menus iha utiliza rekursu rai ne'ebé iha • Rai barak mak iha potensialidade Kuda Modo, Tomate, Brinjela, Nst • Produsaun diak maibe menus iha kuantidade, no susar atu kompete ho produitu rai liur nian • Akikultura Komunitade grupu balun hahu ona hakiak maibe menus iha formasaun ba tratamentu ikan bee 	<ul style="list-style-type: none"> • Utilizia rai nebe bokur bele fo benefisiu Toos Nain no natar nain sira • Produsaun sira ne'ebé iha kuaze asesu ba merkadu Nasional • Presija iha apoiu tekniku husi Parte Agrikultura, atu hasae diak liutan kuinesimentu Agrikultor sira nian, nune'e bele Aumenta Produsaun no bele kompete mos ho Produitu Estranjeiru/Rai liur • Presija iha formasaun rutina atu hasae 	<ul style="list-style-type: none"> • Maioria Rai ne'ebé iha Potensialidade ba Produsaun, barak maka Abandona • Menus ona konsiensia komunitade atu halo toos no natar sira, depende ba Makina Traktores. • Susar Atu Asesu ba Merkadu tamba Problema Infraestrutura, Estrada. • Merkadoria Susar • Produsaun modo ne'ebé iha barak liu transporta ba merkadu Nasional/ Kapital Dili

		<p>midar ho diak.</p> <ul style="list-style-type: none"> • Maioria comunidade sira ne'ebé hela iha rai Foho lolon sira, kuda kafe no aihoris seluk iha Epoka tempu udan, maibe iha tempu bailoro Be'e menus, Rai Maran, susar halo tratamentu diak ba Aihoris Sira hanesan Kafe, Ai Kameli, Cengke, Rambutan Nst. 	<p>kuinesimentu no abilidade hakiak nain sira, nune'e bele iha rendimentu diak, bele faan ba merkadu, inklui ba Merenda Eskolar.</p> <ul style="list-style-type: none"> • Ba futuru karik iha formasaun Especializada ba grupu Agro-floresta sira maka, sei iha garantia sustentabilidad e ba futuru, sei heta benefisiu diak liu. 	<ul style="list-style-type: none"> • Be'e iha tempu bailoron menus, kuantidade produsaun la suficianti atu kompete ho merkadu Global. • Iha tempu udan, bplantasaun balun hetan Erosaun, wainhira iha tempu bailoro, plantasaun balun Mate, balun hetan ahi han, impaktu husi dezatre ruma ahi haan Rai.
Edukasaun	<ul style="list-style-type: none"> • Formal; Eskola ne'ebé estabelese iha Suco hamutuk 8 mak hanesan, EBC ida, Filial 1 Sub Filial 3, Pré Eskolar 5 • Non Formal; kursu sira ne'ebé lao hela iha suco mak hanesan 	<ul style="list-style-type: none"> • Husi eskola hira ne'ebé iha, balun fasilidade menus, laiha Sala Biblioteka, menus Profesor, no kondisaun eskola balun presija iha rehabilitasaun no aumenta sala de Aula. • Joventude sira ladun iha konsiensia diak atu 	<ul style="list-style-type: none"> • Hakbesik ona eskola ba comunidade, fasilita ona estudante sira nia mivimentasaun husi uma ba eskola • Harii tan Escola Secundario Jeral ka Tekniku Vocasional, nune'e estudante sira ne'ebé iha Ensino Baziku Central remata bele kontinua 	<ul style="list-style-type: none"> • Escola balun iha foho leten sira, iha tempu udan no bailoro sempre iha impaktu ba dezastre naturain, escola balun kontrusaun fiziku iha maibe moru protesaun laiha • Jovem barak mak akaba/remata tiha ona sira

	SOLS 24/Jam	aprende hodi hasae sira nia kuinesimentu no abilidade sira.	kedas ba Secundario. <ul style="list-style-type: none"> • Presija Apoiu tan husi parte Governu hanesan formasaun Tekniku Profisional husi SEFOPE nune'e joven sira bele kompete ba Servisu iha rai liur. 	nia kursu iha nivel Edukasaun Formal no informal, maibe laiha kampu de Trabalhu, nune'e jovem barak mak sai Dezempregu hela iha Suco Laran.
Saúde	<ul style="list-style-type: none"> • Centru tratamentu Suco Liurai • Postru tratamento Dimtun • ... • ... 	<ul style="list-style-type: none"> • Centru no postru tratamentu sira iha, maibe sala ba parteira/ doutor sira laiha. • Be'e mos ba iha fasilidade sira ne'e menus • Lixeira atu haketak lixu kimiku ho laos kimiku laiha • Moru protesaun ba fasilidade sira laiha 	<ul style="list-style-type: none"> • Presiza hari uma Dormitoriu ba Doutor/ Parteira sira • Presija kanaliza be'e ida ne'ebé laiha impaktu iha tempu bailoro naruk • Konstru fatin lixeru atu labele fo impaktu ba komunidade sira ne'ebé hela besik no sira ne'ebé vizita ba fasilidade Saude hirak ne'e • Presija konstrui moru protesaun atu asegura fasilidade publiku hirak nee ba Povu, 	<ul style="list-style-type: none"> • Laiha moru Protesaun, laiha fatin dormitoriu ba Profisionais de Saude Destakadu, be'e mos ladiak, sei impaktu mos ba povu no komunidade sira nia Saude ladiak.

			<ul style="list-style-type: none"> • Sei lori Saude diak ba povu no garantia povu hotu iha moris Saudavél. 	
Turizmu	<ul style="list-style-type: none"> • Turizmu Komunitario • Turizmu Relijiozo • Turizmu Kultural • ... 	<ul style="list-style-type: none"> • Fatin ka Sitiu turistiku sira iha, ami nia frakeza maka Infraestrutura Bazika sira hanesan, Estrada, Eletridade, Bee Mos no Saniamentu, • Uma ba Resepasaun • Uma ba Dormitoriu • Uma ba Akomodasaun ka Kafetaria • Menus rekursu humasun Atujere sitiuturistiku hirak ne'e. • ... • ... 	<ul style="list-style-type: none"> • Wainhira kria kondisaun ne'ebé diak maka, bele artai mos Turista Lokal, Nasional no Estranjeiru sira. • Bele hetan mos reseita husi vizitantes sira • Hametin komfiansa husi Governu no Parseiru Dezemvolvimentu Sira • Produutu Locak ne'ebé komunidadesira iha bele iha mos Rendimentu husi Seitor Turizmu ne'e 	<ul style="list-style-type: none"> • Mudansa klimatika bele afeta mos ba Ambiente sira iha fatin turizmu la matak, inklui balada sira ne'ebé horik iha fatin hirak ne'e iha tempu bailoro Naruk • Dezastre Naturais bele difikulta mps ba movimentasaun vizitante sira nian to iha fatin destinasauturistiku hiran ne'e • ... • ...
Ambiente	<ul style="list-style-type: none"> • Ailaran Naton • Ailaran Barak/Tua n • Saniamentu no Higene • ... 	<ul style="list-style-type: none"> • Ailaran sira ne'ebé iha barak mak hetan degradasaun, ka erosaun iha tempu udan tamba menus konsiensia humanu atu 	<ul style="list-style-type: none"> • Presija habelar informasaun husi Governu, liu liu Guarda Floresta sira, atu nene'e komunidadesira bele hatene no kumpriende kona ba oinsa 	<ul style="list-style-type: none"> • Laiha sosializasaun rutina maka futuru ita nia Ambiente sira sei la mos, la Matak, no komunidadesira nia moris sei la Saudavel....

		<p>proteje no bali ita nia Ambiente sira ho diak</p> <ul style="list-style-type: none"> Laiha Lixeira publiku iha Suco nune'e Komunidade sira soe foer Arbiru iha Mota no Valetas Sira. 	<p>bali no proteje ita nia Natureza no Ambiente sira ho diak</p> <ul style="list-style-type: none"> Soializa beibeik lei sira konaba Higene no ordem Públiku, atu nune'e komunidade sira bele kumpriende ho Diak Karik iha formasaun no Sosializasaun beibeik maka komunidade sira bele iha konsiensia, atu halo mudansa no habitua iha vida moris ne'ebé saudavel iha sosiedade no komunidade nia le'et. ... 	<ul style="list-style-type: none">
Kultura	<ul style="list-style-type: none"> Suco liurai iha Uma Lisan sira hamutuk 127, husi numeru ne'e ida ne'ebé Identiku no Famozu liu mak Uma Lulik Hohulu no 	<ul style="list-style-type: none"> Fatin sira ne'ebé iha, laiha moru protesaun Ladun iha atensaun maximu atu preserva no konserva ho diak patrimoniu kultural hirak ne'e 	<ul style="list-style-type: none"> Presija tau konsiderasaun maximu husi parte Governu, atu nune'e ba futuru labele lakon ita nia identeidade Kultural Puru, ne'ebé Avos no Viz Avos Sira husi hela mai ita. 	<ul style="list-style-type: none"> Influensia kultura rai liur, bele hamihis no halakon Soin patrimoniu kultural Orijim Timor nian Presiza hari moru protesaun ba fatin kultura hirak ne'e, atu

	Raemanso, Baumeta no Takbuti. <ul style="list-style-type: none"> Iha mos usus Tradisionais Sira seluk 	<ul style="list-style-type: none"> ... 	<ul style="list-style-type: none"> Nafatin Promove ita nia kultura nudar identidade no Soin patrimoniu kultural Timor nian Nafatin promove Tais, Dansa Tradisional Bidu, Tebe, Dahur, nune'e ba futuru labele lakon 	garantia nafatin Orijinalidade patrimoniu kultural ba Futuru <ul style="list-style-type: none"> Muzika/Dansa Drum Band bele Ameasa Atu halakon ita ita nia Bidu, Tebe, Dansa Kultural dahur tradisional orijin ne'ebé iha. Promove nafatin ita nia dansa kultural sira atu prezerva nafatin ba jersaun tuir mai.
--	--	---	---	--

3.2. Análiza ba Parseiru Suco nian

Aleinde diagnóstiku jerál hanesan hatuur ona iha leten, Suco Liurai mós identifika ona parseiru sira ne'ebé bele apoiu implementasaun planu dezvoltimentu suco nian. Tabela tuir mai ne'e mak lista parseiru sira ne'ebé apoiu ona atividade iha suco no parseiru foun ne'ebé iha possibilidade bele apoiu planu dezvoltimentu iha tempu tuir mai.

Nú	Parseiru	Parseiru Existente/Foun	Area Kooperasaun
1.	Governo; <ul style="list-style-type: none"> Sec. Estadu da Cooperativa Ministeriu turismu e Ambiente Ministeriu Agricultura Pescas e Floresta Ministeriu da Saude Ministeriu da Educasaun 		<ul style="list-style-type: none"> Formasaun jestaun Negosio Formasaun Area turismu no hospitalidade Formasaun no Socializasaun lei no Dec Lei, proteje meu Ambiente Saude na Familia

2.	Plan Internasional		Formasaun Area Ambiente, Floresta no Agricultura
3.	ONG World Vision		Aihan diak Saude Diak
4.	Fundasaun Alola		Nutrisaun diak ba Inan no Bebe
5.	ONG Halarai		Produsaun Viveirus no plantasaun no Reflorestasaun
6.	FADA		Edukasaun Joven ba Moris/ Youth for Live

Suco Liurai sei kontinua identifika no nakloke ba kooperasaun ho parseiru foun balun ne'ebé seidak identifika iha lista ne'e, maibe iha objetivu/atividade ne'ebé relevante ho planu suco nian.

Parte 4: Planu Dezenvolvimentu Suco

8.1. Vizaun

Suco Liurai nia vizaun ba dezenvolvimentu to'o 2030 nian maka

1. Promove Partisipasaun komunidadade iha nivel Suco, hamutuk kontribui iha Asaun ba Dezenvolvimentu suco ba futuru ne'ebé Prosperu.
2. Hamutuk iha hanoin, unidade iha Asaun no Lori Prosperiedade moris diak ba Povu Suco Liurai
3. Garantia katak wainhira planu prioridade sira implementa tuir tempu, maka to'o 2030 Suco Liurai sei Mudansa no Progresu Signifikativu, liuhusi Dezemvolve Seitor Save Sira, bele Lori Moris Diak no Tranformasaun Ba Vida no Ekonomia Familia no komunidadade

8.2. Misaun Liurai nian

Atu atinji vizaun ne'ebé deskreve ona iha leten, Suco Liurai defini ona misaun sira mak hanesan:

1. mobiliza komunidadade, atu servisu hamutuk iha seitor produtivu sira, mak sai hanesan baze fundametu ba dezenvolve suco ba oin.
2. Fo Atendimentu Prestasaun Servisu diak no besik liu ba Povu.
3. Laiha Diskriminasaun ba dalen, Etnia, Relijiaun, kultura ba ema hotu
4. Ema hotu-hotu iha direitu hanesan ba iha prosesu dezenvolvimentu hotu mak iha Suco
5. Garantia Estabilidade Seguransa, ekonomia, sosial no kultural ba Povu, hodi bele hasae kresimentu ekonomia Familia
6. Hamutuk iha asaun ba dezenvolvimentu, lori moris diak ba povu
7. Kooperasaun ho entidade hotu-hotu seitor publiku no privadu, atu bele iha fiar no komfiansa nafatin nune'e bele hametin relasaun diak ba futuru

8. Ema hotu iha Direitu atu goza dezvoltimentu ne'ebé mak mai iha Suco.

8.3. Meta sira ba Dezenvolvimentu nian

Atu atinji vizaun boot ne'ebé defini ona no halao ho diak misaun sira ne'ebé deskreve iha leten, suco Liurai koloka meta sira ba dezvoltimentu nian hanesan tuir mai ne'e:

1. Unidade mak Xave importante ba suco Liurai, lori transformasaun ba Sociedade liu husi prosesu Dezenvolvimentu hotu mai Suco
2. Garantia estabilidade no Diversivika ekonomia familia, lori susnteabilidade moris diak ba ema hotu
3. Hamutuk iha hanoin, kontribui iha Asaun, servi ho Domin, sei lori Suco liurai no povu hotu ba moris Diak
4. Sai Suco ida ne'ebé Famoza, dezvoltidu, Uniku, no kompetetivu, ho Suco Sira Seluk.

b. Objetivu sira ba Dezenvolvimentu nian

Meta sira ba dezvoltimentu nian ne'ebé hatuur ona iha planu dezvoltimentu ida ne'e, sei sukat liu husi objetivu sira hanesan tuir mai ne'e:

1. Laiha diskriminasaun ba ema hotu iha prosesu Dezenvolvimentu
2. Involvimentu ema hotu iha prosesu dezvoltimentu saida deit iha Suco
3. Hamutuk tane Aas Valor no Prinsipiu dignidade Humana
4. Garantia Fraternidade Humana ba ema hotu

c. Valór suco Liurai nian

Suco Liurai adopta ona valór hirak tuir mai ne'e nu'udár valór komún ne'ebé komidade no entidade hotu prezisa konsidera no halao tuir.

1. Fiar, ka Relijiaun, liberdade ba Sidadaun atu hili nia Relijiaun seim iha forma diskriminativu
2. Kultural, uma lisan, Uma lulik, fo Biban no Asistencia ba Sidadaun hotu atu preserva no Konserva património Kultural, nudar Soin koletivu Familia
3. Promove demokrasia Partisipativu ba ema hotu
4. Adopta Sistema Demokrasia Orientadu/demokrasi terpimpin, atu ema hotu bele garantia ba moris tuir normas no Reglamentu Tara Bandu Suco ne'ebé Vigora
5. La iha Diskriminasaun ba ema hotu iha forma Atendimentu Públika ba Sidadaun sira.

d. Prinsípiu Suco Liurai nian

Suco Liurai halao ninia serbisu ba dezvoltimentu nian tuir deit prinsípiu sira hanesan tuir mai ne'e; *(bele halo tuir prinsípiu balun ne'ebé deskreve ona iha Dekretu Lei)*

1. Prinsípiu fiar no Konviksaun sira
2. Prinsípiu kultural
3. Prinsípiu Dezenvolvimentu Suco
4. Prinsípiu ekonomia
5. Prinsípiu Edukasaun
6. Prinsípiu Saude
7. Prinsípiu Sosial

e. Potensialidade Lokál no Politika Dezenvolvimentu Suco

Bazeia ba rezultadu diagnóstiku iha parte 3 nian, suco Liurai hakarak koloka potensialidade ne'ebé iha no politika dezenvolvimentu suco nian ba tinan 5 nian laran mak hanesan tuir mai ne'e:

Setór Dezenvolvimentu	Potensialidade Suco nian	Polítika atu desenvolve ba oin
Ekonomia	<ul style="list-style-type: none"> • Suco Liurai lokaliza iha fatin estratéjiku ba negosiu • Suco liurai kategoria hanesan Area Urbana, ne'ebé iha potensialidade bot ba seitor ekonomia, ne;ebe bele hetan rendimentu husi kioske, loja sira inklui venderores ambulante sira 	<ul style="list-style-type: none"> • Estabelese merkadu modernu ida iha suco laran hodi akomoda potensialidade suco laran no gaña oportunidade ba parseria nian. • Presija hakbesik merkadu sira mai comunidade, nune'e comunidade sira bele hetan rendimentu.
Infraestrutura	<ul style="list-style-type: none"> • Estrada • Eletridsidade • Bee Mos • Irigasaun • Saniamentu • Centru komunitariu • Transformasaun Ex Komarka suco Liurai ba Akademia PNTL • Moru Protesaun ba Cemiteriu Publiku Suco Liurai • Moru protesausn Datrema to Aimethun 	<ul style="list-style-type: none"> • Hadia estrada rural sira nune'e bele facilita movimentasaun comunidade, ba transporte no ema lao Ain • Presija dada tan linha eletrisidade ba Aldeia Fatubessi, Aldeia Laklo no Aldeia Raimanso, nune'e comunidade sira iha Aldeia ne'e bele sente Naroman no goza mos dezenvolvimentu hanesan comunidade seluk. • Presija dada tan be'e mos husi fatin identifikadu sira, hari tan tanki reservatoriu, iha manutensaun ba facilidade ne'ebé mak iha, nune'e be'e garantia be'e mos sustentavel ba comunidade hotu • Presija intensifika diak liu tan irigasaun sira ne'ebé exeistente, no balun preija dunik atu konstrui, nune'e bee sira bele suli ba comunidade nia natar, no hasae diak liutan produsaun ba hare, inklui produsaun holtikultura.

		<ul style="list-style-type: none"> • Kria lixeiu Publiku, atu comunidade sira halibur lixu, • uma kain ida-idak tenki iha Haris fatin no Sentina • presija harii centru komunitaru iha kada Aldeia, nune'e bele akumulada comunidade sira halao enkontru, no sosializasaun sira. • Futuru edifisiu Academia da Polisia(ACPOL/PNTL) • Harii moru protesasaun atu asegura ba jardim dos Martires das Familias • Atu satan Natar Uma no rai comunidade ne'ebé impaktu husi dezastre naturais 04 de Abril 2021 liuba.
Agrikultura	<ul style="list-style-type: none"> • potencialidade Natar • Holtikultura • Akikultura • Agro Floresta 	<ul style="list-style-type: none"> • Irigasaun ne'ebé mak iha presija ihamanutensaun nune'e comunidade sira nafatin halo natar iha epoka Udan • Presija intensifika produsaun sira nune'e bele kompete ba merkadu lokal no Nasional • Presija iha kooeprasaun kontinua ho parseiru dezvoltimentu sira Governu no NGO, nune'e bele hakbiit liutan comunidade sira iha area Akikultura, nune'e bele hasae liutan kuantidade produsaun. • Presiza nafatin apoiu husi parseiru dezvoltimentu sira, kuntinua harii viveirus, halo reflorestasaun iha bee matan sira, inklui foho lolon sira, hodi hamatak nafatin ambiente Suco
Edukasaun	<ul style="list-style-type: none"> • Suco Liurai iha ona Eskola sira mak hanesan; EBC Dom Baumeta, Filial Dimtum, Sub Filial Quirilelo, Sub Filial Fatubessi, Filial Laklo no Pre Eskolar hamutuk Lima. 	<ul style="list-style-type: none"> • Ba Futuru presija Estabelese tan Escola Secundariu Jeral ou Tekniku Vocasional, hodi akomoda estudante sira ne'ebé mak remata iha Ensino Baziku.

Saúde	<ul style="list-style-type: none"> • Suku Liurai Iha Ona Centru Tramentu Banderahun No postu Tramentu Rairema 	<ul style="list-style-type: none"> • Ba Oin Preiza Desenvolve Liutan iha Fatin Sira ne'e Hanesan uma Dormitorio ba Doutor/Parteira, Aumenta Tan Sala Partu, Bee mos, Moru protesau, fatin Lixeiru
Turizmu	<ul style="list-style-type: none"> • Ami nia Suku Liurai Iha Fatin Tuirstiku sira mak hanesan; • Tuirsu Kultural; Uma Lulik Hohulu, Uma Lulik Raimanso, Uma Lulik Baumeta no Uma Lulik Takbuti, inklui hali Lulik Sira • Turizmu Komunitariu mak hanesan, Ponte Tara Datrema, Bee Tudak Uklau, Bee Tudak Turbuili, Debu Leubsarai, • Truzmu relijiosu mak hanesan, Tutreda, Kapela St.Antonio Raekoalulu. 	<ul style="list-style-type: none"> • Preiza Desemvolve Liutan Ba iha Jardin No Moru Protesau • Presisa kria kondisaun atu prezerva no konserva patrimoni kultural • Harii uma ba resepsionista, uma ba akomodasaun/kafetaria, uma ba dormitoriu • Harii tan uma turizmu komunitariu, uma ba resepsionista, uma hospitalidade • Hari moru protesau, no reflorestasaun
Ambiente	<ul style="list-style-type: none"> • Ambiente iha suco Liurai hakmatek, ho natureza sira furak, ne'ebé atrai mos tuirzta sira atu vizita ami nia Suco 	<ul style="list-style-type: none"> • Presiza reflorestasaun ba Aihori atu, hamatak nafatin ambiente Suco nian
Kultura	<ul style="list-style-type: none"> • Uma lulik • Uma Lisan Sira • Dansa tradisional • Musika tradisional 	<ul style="list-style-type: none"> • Presisa kria kondisaun atu prezerva no konserva nafatin patrimoni kultural sira ne'ebé Orijin • Konstrui no valoriza nafatin uma lisan nudar soin patrimoni kolektivu Familia nian • Promove nafatin Bidu, Tebe, no Dahur. • Konserva ka rai nafatin Material sira, musika tradisional sira hanesan; Babadok, Gon, tambor, karau dikur • Nafatin dezenvolve ita nia nia musika no dansa kultural, atu nune'e labele halakon orijinalidade kultura nudar identidade Timor oan nian

f. Obstákulu no Estratéjia ba Dezenvolvimentu Suco

Tuir mai ne'e, anália ba obstákulu ne'ebé komidade iha suco ____ hasoru no estratéjia ne'ebé identifika ona hodi ultrapasa

Setór Dezenvolvimentu	Obstákulu ne'ebé Komidade sira hasoru	Estratéjia hodi hasoru
Ekonomia	<ul style="list-style-type: none"> • produsaun rai-laran menus liu no la bele kompete ho produktu importadu sira • sasan sira ne'ebé faan iha keoske no loja sira ho folin ne'ebé aas, kompara ho merkadu nasional • produktu ne'ebé komidade sira iha, nia folin aas liu kompara ho presu produktu importadu .. 	<ul style="list-style-type: none"> • intensifika produsaun rai laran hodi sae kuantidade produsaun no reduz presu iha merkadu hodi balansu ho produktu importadu • presija kria regras standarizasaun ba presu, nune'e bele iha rendimentu ne'ebé diak • buka nafatin merkadu atu transporta komidade sira nia produktu, nune'e bele koresponde ba diversifikasaun ekonomia familia/uma kain
Infraestrutura	<ul style="list-style-type: none"> • Estrada ladiak • Bee mos • eletrisidade 	<ul style="list-style-type: none"> • Nafatin buka alternativa sira liu husi hato'o proposta ba governo, atu konsidera, nune'e bele koresponde ba preokupasaun komidade • Buka koopera ho entidade estadu sira hanesan SAS, BTL.EP, hodi halo melhoramentu bee diak ba komidade • Nafatin hato pedidu ba Governu liu husi EDTL.EP ba MOP, nune'e futuru komidade sira bele asesu hotu ba naroman eletrisidade
Agrikultura	<ul style="list-style-type: none"> • Produsaun ba hare suficiente ba konsumu deit, nia kuantidade lato'o atu transporta ba merkadu • Produsaun modo no Aifuan fresku sira nia kuantidade menus 	<ul style="list-style-type: none"> • Intensifika liutan produsaun ba hare, hodi hasae liutan kuantidade produsaun nune'e bele iha balansu ho produktu importadu sira husi rai liur • Intensifika iha area Holtikultura hodi hasa'e kuantidade produsaun

	<ul style="list-style-type: none"> • Ikan sira nebe komunidadade sira hakiak ho kuantidade ne'ebé seidakuf suficiente atu faan ba iha merkadu lokal no Nasional • Aihoris sira ne'ebé iha, bele moris iha tempu udan, no susar atu aguenta iha tempu bailoro Naruk • ... 	<ul style="list-style-type: none"> • Nafatin kria rede koordenasaun ho parte Pescas no ONG sira atu tulun nafatin hakiak nain sira, hodi hasae kuantidade produsaun tuir tempu. • Haburas no hamatak nafatin foho lolon sira, nune'e bele konserva nafatin bee matan sira ba tempu naruk
Edukasaun	<ul style="list-style-type: none"> • Laiha sala Biblioteka • Moru Protesaun laiha • Menus sala de Aula 	<ul style="list-style-type: none"> • Utiliza deit sala de aprendizajem nudaar fatin hodi lee livru sira • Utiliza deit lutu hodi satan balada sira ne'ebé estraga ambiente iha areadores Eskola sira • Fahe estudante sira ba turnu rua dader no lorokraik
Saúde	<ul style="list-style-type: none"> • Komunidadade barak hela dok husi postu tratamentu sira • Sala ba konsulta jeral kiik • Transporte ambulansia minimu la kobre munisipiu laran • Moru protesausn ba postu sira laiha • Uma dormitoriu sira ba doutor no parteira sira hodi atende komunidadade iha tempu kalan defisil • ... 	<ul style="list-style-type: none"> • Komunidadade balun sai husi uma dader nakukun, hodi lao to mai trata saude iha postu tratamentu sira • Komunidadade sira hein kleur hodi halo tratamentu saude • Utiliza deit lutu hodi satan balada sira ne'ebé estraga ambiente iha areadores postu tratamentu ba Saude. • Doutor/parteita sira sira utiliza deit transporte privada no lao ain hodi atende komunidadade sira iha tempu kalan.
Turizmu	<ul style="list-style-type: none"> • Seidakuf iha kondisaun atu hetan reseitas ruma husi Seitor tuismu 	<ul style="list-style-type: none"> • Utiliza hela material lokal mak konstrui hela uma kik balun iha fatin identifikadu sira hodi artai turista lokal no estranjeiru sira, exseptOu Jembatan gantung Datrema
Ambiente	<ul style="list-style-type: none"> • Maioria komunidadade em jeral seidaun iha konsiensia atu habali no hamatak Ambiente ne'ebé iha. 	<ul style="list-style-type: none"> • Kria regulamentu tara bandu iha Suco, atu bele garantia ba moris hodi regula Ema ho Ema, Ema ho Balada no Ema ho Natureza, ba se deit mak la kumpri sei hetan sansaun Administrativa tuir

		regulamentu Tara bandu Suco ne'ebé vigora ona suco Liurai, Hahú iha loron 21 /11/2024
Kultura	<ul style="list-style-type: none"> Influensia kultura husi rai liur bele halakon identidade kultura orijin Timor oan Nian, Ezemplu; Dansa Drum Band 	<ul style="list-style-type: none"> Nafatin promove kultura Dansa tradisional, Bidu, Tebe, Dahur, no musika tradisional sira, nune'e labele halakon identidade orijin Timor nian.

g. Planu Dezenvolvimentu Suco Liurai ba tinan 2025 – 2030

Hafoin halo tiha análise ba rezultadu diagnóstiku hanesan deskreve ona iha seksaun 4.3 no 4.4, tuir mai suco _____ defini ona planu asaun ba dezenvolvimentu tinan lima nian hanesan tuir mai ne'e:

1. Setór Ekonomia						
Prioridade sira ne'ebé identifika ona nu'udár prioridade atu atinji iha tinan lima oin mai iha setór ekonomia nian mak hanesan tuir mai ne'e:						
Prioridade Dezenvolvimentu	Periodu Implementasaun					Parseiru Potensial ba Implementasaun
	2026	2027	2028	2029	2030	
Halo kooperasaun hoparseiria Governo no Ong Nasional no lokal sira, atu fo formasaun kona ba Jestaun negosiu ba comunidade sira, atu hakbiit abilidade comunidade nian iha area Negosio.						<ul style="list-style-type: none"> Secretariu de Estado da Cooperativa. Instituto de Apoio ao Dezenvolvimentu Emprezarial(IADE)
Hakbesik merkadu Nasional mai Komunitade, atu eleva diak liutan produsaun holtikultura						<ul style="list-style-type: none"> Merkadu SEARA

Konstrusaun Ponte Orolete						
Konstrusaun Ponte Birhaty						
Moru Protesaun datrema to Aimethun						
Futuru edifisiu Academia Militar konjunta Hundolte						
3. Setór Agrikultura						
Prioridade sira ne'ebé identifika ona nu'udár prioridade atu atinji iha tinan lima oin mai iha setór agrikultura nian mak hanesan tuir mai ne'e:						
Prioridade Dezenvolvimentu	Periodu Implementasaun					Parseiru Potensial ba Implementasaun
	2026	2027	2028	2029	2030	
Irigasaun Tirbily						UNDP
Rehabilitasaun Irigasaun Tau-asu						
Rehabilitasaun irigasaun Mautuba						
Konstrusaun irigasaun Maukurulu/datrema						
Intensifika produsaun agricola						
Formasaun agricola komunitariu						
4. Setór Edukasaun						
Prioridade sira ne'ebé identifika ona nu'udár prioridade atu atinji iha tinan lima oin mai iha setór edukasaun nian mak hanesan tuir mai ne'e:						

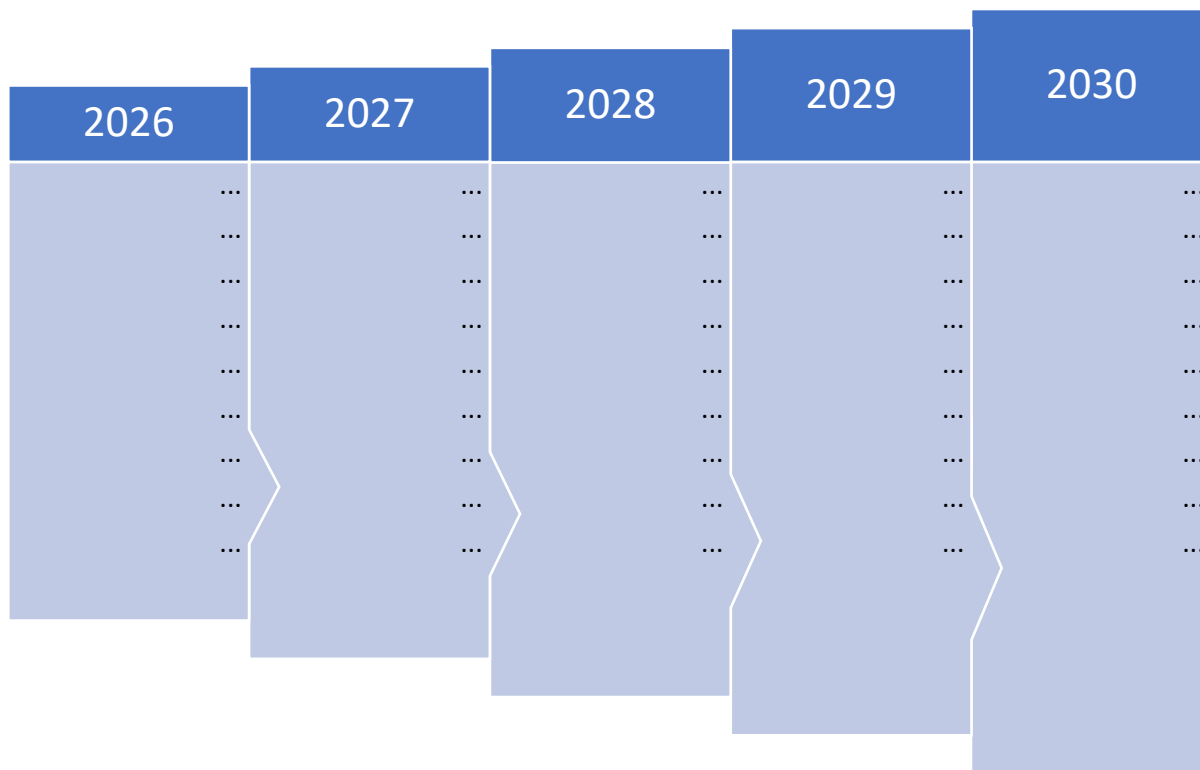
Prioridade Dezenvolvimentu	Periodu Implementasaun					Parseiru Potensial ba Implementasaun
	2026	2027	2028	2029	2030	
Moru protesaun ba escola EBC Dom Baumeta						
Moru Protesaun ba Escola Filial Dimtum						
Kostrusaun Biblioteka						
Sala ba Professor						
Konstrusaun edifisio escola Secundariu Jeral/ Tekniku Vokasional						
5. Setór Saúde						
Prioridade sira ne'ebé identifika ona nu'udár prioridade atu atinji iha tinan lima oin mai iha setór saúde nian mak hanesan tuir mai ne'e:						
Prioridade Dezenvolvimentu	Periodu Implementasaun					Parseiru Potensial ba Implementasaun
	2026	2027	2028	2029	2030	
Kostrusaun centru tratamentu saude Suco Liurai						Governo/ Ministetiu da Saude
Moru Protesaun ba Postu tratamentu Dimtum						
Uma Dormitoriu ba Doutor/Infermeiru/Parteira						
Aumenta sala konsultoriu						
Konstrui uma ba Baixa, inklui aumenta Sala Partu						
Bee mos no Saneamentu/ Konstrui Lixeiru						
6. Setór Turizmu						
Prioridade sira ne'ebé identifika ona nu'udár prioridade atu atinji iha tinan lima oin mai iha setór turizmu nian mak hanesan tuir mai ne'e:						
Prioridade Dezenvolvimentu	Periodu Implementasaun					Parseiru Potensial ba Implementasaun
	2026	2027	2028	2029	2030	

Loke estrada						Governo/Ministeriu do Turizmo arte no Kultura
Kanaliza bee mos no eletridade						
Konstrui Uma ba resepsionista						
Konstrui uma ba hospitalidade						
Konstrui uma ba akomodasaun						
Konstrui uma dormitoriu & haris Fatin						
7. Setór Ambiente						
Prioridade sira ne'ebé identifika ona nu'udár prioridade atu atinji iha tinan lima oin mai iha setór ambiente nian mak hanesan tuir mai ne'e:						
Prioridade Dezenvolvimentu	Periodu Implementasaun					Parseiru Potensial ba Implementasaun
	2026	2027	2028	2029	2030	
Reflorestasaun ba ailaran tuan no ailaran natoon	✓					<ul style="list-style-type: none"> • Setretariu estadu Meiu Ambiente • NGO Plan Internasional
Harii viveirus komunitariu		✓				<ul style="list-style-type: none"> • NGO Halarai
Reflorestasaun kintal komunidadade						<ul style="list-style-type: none"> • Cooperasaun Portuguesa/Quintal de Portugal
8. Setór Kultura						

Prioridade sira ne'ebé identifika ona nu'udár prioridade atu atinji iha tinan lima oin mai iha setór kultua nian mak hanesan tuir mai ne'e:

Prioridade Dezenvolvimentu	Periodu Implementasaun					Parseiru Potensial ba Implementasaun
	2026	2027	2028	2029	2030	
Moru protesaun ba Areadores Uma Lulik Dom Baumeta						
Moru protesaun ba Areadores Hali Lulik Suco Liurai						
Konstrui uma ba Resepsionista iha Knua; Hohulu, Raemanso, Baumeta & Takbuti						
Konstrui uma ba Akomodasaun iha Knua; Hohulu, Raemanso, Baumeta & Takbuti						
Konstrusaun estrada ba fatin kultural Sira						
Harii mapamentu ba fatin kultural no Tuirsmu						

h. Faze Implementasaun Planu Dezenvolvimentu Komunitáriu Periodu 2026–2030



Parte 5: Monitorizasaun no Avaliasaun

5.1. Monitorizasaun

Monitorizasaun ba implementasaun atividade sira ne'ebé planeia ona iha ne'e sei halo dala rua iha kada tinan. Ida ne'e hodi aseguara katak bainhira planu balun la inklui iha implementasaun semestra ka fulan 6 dahuluk nian, sei bele halo ajustamentu hodi inklui iha semestre ikus nian.

Atu bele halo monitorizasaun ida kontinua ba progresu desenvolvimentu planu desenvolvimentu komunitáriu nian, tuir mai sei agrupa planu ne'ebé koloka ona iha seksaun 4.7 tuir tinan no setór desenvolvimentu. Tuir mai, sei uza kódigu koor sira hanesan tuir mai ne'e hodi sukat ninia progresu implementasaun:

	= Planu ne'e implementa ona tuir tempu
	= Planu ne'e sei demora iha implementasaun ka muda ona ba tinan oin
	= Planu ne'e la konsege implementa

Tinan Implementasaun: 2026

Atividade Desenvolvimentu	Setór Desenvolvimentu	Progresu Implementasaun	Observasaun
Lista prioridade sira ba desenvolvimentu husi setór hotu ba tinan ne'e nian	Indika atividade ne'e mai husi setór saida?	Tau kódigu koor tuir ninia progresu hanesan esplika iha leten	Halo esplikasaun badak ba progresu husi ativade ne'e nian.
1. ...			
2. ...			
3. ...			
4. ...			
5. ...			

6. ...			
--------	--	--	--

Tinan Implementasaun: 2027

Atividade Desenvolvementu	Setór Dezenvolvimentu	Progresu Implementasaun	Observasaun
Lista prioridade sira ba dezenvolvimentu husi setór hotu ba tinan ne'e nian	Indika atividade ne'e mai husi setór saida?	Tau kódigu koor tuir ninia progresu hanesan esplika iha leten	Halo esplikasaun badak ba progresu husi ativade ne'e nian.
1. ...			
2. ...			
3. ...			
4. ...			
5. ...			
6. ...			

Tinan Implementasaun: 2028

Atividade Desenvolvementu	Setór Dezenvolvimentu	Progresu Implementasaun	Observasaun
<i>Lista prioridade sira ba dezenvolvimentu husi setór hotu ba tinan ne'e nian</i>	<i>Indika atividade ne'e mai husi setór saida?</i>	<i>Tau kódigu koor tuir ninia progresu hanesan esplika iha leten</i>	<i>Halo esplikasaun badak ba progresu husi ativade ne'e nian.</i>
1. ...			
2. ...			
3. ...			

4. ...			
5. ...			
6. ...			

Tinan Implementasaun: 2029

Atividade Desenvolvementu	Setór Dezenvolvimentu	Progresu Implementasaun	Observasaun
Lista prioridade sira ba dezenvolvimentu husi setór hotu ba tinan ne'e nian	Indika atividade ne'e mai husi setór saida?	Tau kódigu koor tuir ninia progresu hanesan esplika iha leten	Halo esplikasaun badak ba progresu husi ativade ne'e nian.
1. ...			
2. ...			
3. ...			
4. ...			
5. ...			
6. ...			

Tinan Implementasaun: 2030

Atividade Desenvolvementu	Setór Dezenvolvimentu	Progresu Implementasaun	Observasaun
Lista prioridade sira ba dezenvolvimentu husi setór hotu ba tinan ne'e nian	Indika atividade ne'e mai husi setór saida?	Tau kódigu koor tuir ninia progresu hanesan esplika iha leten	Halo esplikasaun badak ba progresu husi ativade ne'e nian.
1.			

2. ...			
3. ...			
4. ...			
5. ...			
6. ...			

5.2. Avaliasaun

Avaliasaun sei halo iha tinan 5 ikus hodi sukat susesu sira husi implementasaun kada tinan no projeta fali ba planu foun iha tinan lima oin mai. Baze ba avaliasaun nian mak rezultadu monitorizasaun kada tinan ne'ebé suco sira dokumenta ona. Maibe, forma no instrumntu própriu ba avaliasaun nian sei halo husi divizaun monitorizasaun no avaliasaun nian iha nivel munisipál liu husi koordenasaun no administrasaun postu administrativu ida-idak.

Parte 6 Final – Akta Aprovasaun

Akta Aprovasaun

Iha loron ____ data ____ fulan _____ tinan 2026, realiza ona enkontru Konsellu Suco ne'ebé hola fatin iha Sede Suco, Suco Llurai. Ho partisipasaun másimu husi membru hotu Konsellu Suco nian, unanimamente aprova ona Dokumentu Planu Dezenvolvimentu Suco ba períodu tinan lima nian (2026-2030). Planu Dezenvolvimentu Komunitáriu ne'ebé aprova ona mak sei sai planu mestre hodi gia no orienta inisiativa hotu ba dezenvolvimentu iha Suco Suco Llurai.

Membru Konsellu Suco ne'ebé aprova planu ne'e:

Nú	Naran	Pozisaun	Asinatura
1.	Bendito Gomes	Xefe do Suco	1.
2.	Abilio dos Santos	Koncelhu Lia Nain	2.
3.	Joanico Mendonça	Xefe de Aldeia Bandeirahun	3.
4.	Filomena de almeida Salsinha	Xefe de Aldeia Coulaudun	4.
5.	Carlos Perreira	Xefe de Aldeia Fatulumau	5.
6.	João de Fátima	Xefe de Aldeia Fatubessi	6.
7.	Julio Oliveira	Xefe de Aldeia Laklo	7.
8.	Marcos de Araujo Pereira	Xefe de Aldeia Raemanso	8.
9.	Celestino Mau Ribeiro	Xefe de Aldeia Rairema	9.
10.			10.
11.			11.
12.			12
13.			13
14.			14
15.			15
16.			16

Aneksu sira

Aneksu 1: Númeru Populasaun ho Nesesidade Espesífiku ka Ema ho Defisiensia

Nú	Naran Kompletu	Data Moris	Seksu F/M	Nivel edukasaun	Detallu husi defisiensia/vulnerabilidade
1.					
2.					
3.					
4.					

