



PLANU DEZENVOLVIMENTU KOMUNITÁRIU

SUCO

Saboria

POSTU ADMINISTRATIVU **Aileu-Vila**

MUNISÍPIU

Aileu

PERÍODU IMPLEMENTASAUN 2026 - 2030

Vizaun, Misaun, Metas Objektivu, Valór no Prinsípiu Suco nian

Vizaun Suco savoria

Lideransa Suco savoria hamutuk ho ninia Komunidade tomak hatuur vizaun suco nian maka hanesan:

1. Komunidade moris diak, saudavel no sustentavel.

Misaun Suco savoria

Atu atinji vizaun ne'ebé deskreve ona iha leten, Suco savoria defini no Misaun sira mak hanesan:

1. Hakbi'it komunidade nia koinesemento liu husi edukasaun formal non-formal no Informal hodi dezenvolve moris diak no saudavel
2. Implementa no monitoriza pollitica Agrikultor iha suco hodi fo assistensia teknika, apoiu produtor, promove inovasaun, konserva rekursu naturais no hamenus pobreza liu husi Dezenvolvimento Agrikultura sustentavel.
3. Motiva komuidade labele moris depedensia, maibe dezenvolve seitor privada tuir rekursu ne'ebe mak iha

Meta sira ba Dezenvolvimentu iha Suco savoria

Vizaun no Misaun iha leten transforma hikas ba Meta sira Dezenvolvimentu iha Suco savoria hanesan tuir mai ne'e:

1. Ema hotu-hotu iha dereito hanesan asesu ba edukasaun laiha deskriminasaun
2. Ema hotu-hotu asesu ba edukasaun ho gratuita
3. Ema hotu-hotu iha dereito ba aihan saudavel no moris saudavel
4. Ema hotu-hotu moris livre, seguru no la iha deskriminasaun

Objetivu sira ba Dezenvolvimentu iha Suco savoria nian

Meta sira ba dezenvolvimentu iha Suco savoria nian ne'e ami defini hikas iha objetivu dezenvolvimentu nian hanesan tuir mai ne'e:

1. Atu promove kolaborasaun no partisipasaun komunidade nian iha seitor importante sira ba dezenvolvimento
2. Atu promove no buka hasae koinesemento no kapasidade komunidade nian hodi hasae rendemento ekonomia familia sustentavel.

Valór sira ne'ebé Suco savoria adopta

Koletivamente, comunidade no lideransa sira iha suco savoria defini ona valór prinsipál sira hanesan tuir mai ne'e:

1. Adora Nai maromak mesak ida deit
2. Tane a'as dignidade humana.
3. Demokrasia.
4. kultura(respeita malu).

Prinsipiu Suco savoria nian

Suco savoria adopta mós ninia prinsipiu sira ba dezvoltimentu nian mak hanesan tuir mai ne'e:

1. Prinsipiu Fraternidade
2. Prinsipiu Kolaborasaun
3. Prinsipiu Indepedente
4. Prinsipiu Unidade
5. Prinsipiu Transparante
6. Prinsipiu Liberdade
7. Prinsipiu Democrasia

Liafuan agradeseamento husi xefe do suco Lia Agradeseamentu

Agradese ba grasa Maromak nian hodi tulun prosesu tomak lao ho diak...

Agradese ba entidade tomak ne'ebé apoiu ona prosesu ida ne'e;

1. Ministériu Administrasaun Estatal
2. Sekretáriu Estadu Dezenvolvimentu Lokál
3. Autoridade Munisipál
4. Administradór Postu Administrativu
5. Membro Konsellu Suco
6. Ekipa Elaboradór
7. Komunitade no entidade tomak iha suco laran

Uluk na-nain agradese ba aman maromak tamba nia domin tomak ne'ebe mak haraik mai ita hotu ho kondisaun ne'ebe mak diak.

Hanesan lideransa komunitario ne'ebe mak hola nia responsabilidade bo'ot iha suco ida ne'e, hau hakarak atu hatu hau nia agradese wain ba nai xefe aldeia sira ne'ebe mak halao ona reuniaun kada aldeia hodi bele fahe informasaun ba comunidade sira sobre plano desenvolvimento komunitario nune'e mos foti prioridades sira kada aldeia durante tinan lima.

Agradese mos ba delegado no delegada sira nia apoiu hotu, tamba ho imi nia apoiu mak ita bele fahe informasaun sira ne'e hotu ba ita nia comunidade, ba inan aman sira, lider politiku sira, lider religiosos sira veteranos, martires, ema ho defesiensia, intelektual savoria anan no ema hotu ne'ebe mak kontribui hodi elabora plano desenvolvimento komunitario.

Agradese mos ba pesoal suco nain ha'at ne'ebe mak sempre fo imi nia apoiu tomak hodi bele ajuda membru conselho suco iha parte fahe informasaun no mos halao elaborasaun ba Plano Desenvolvimento Komunitario iha suco savoria durante ne'e.

Ita fiar katak ho ita hotu nia esforsu no kolaborasaun sei bele lori mai ita, suco ida ne'ebe mak sei sai furak liu iha futuru mai.

Hare ba ita nia vizaun katak komindade moris diak, saudavel no sustentavel, atu atinji ida ne'e ita hotu-hotu nia responsabilide, ita hotu-hotu mak sai nain ba moris diak no saudavel, tan ne'e hahu agora mai ita hotu hamutuk hodi bele melora diak liu tan sektor importante sira hanesan Agrikultura, Edukasaun, Saude no Infraestrutura Nst iha ita nia suco laran.

Ikus liu molok termina hau nia lian agradeseamento lahaluhan hatu hau nia obrigado wain ba membru assembleia tomak ne'ebe mak ho vontade bele mai hamutuk hodi aprova Plano Desenvolvimento Komunitario iha suco savoria, representante Apa Aileu Vila, Pontu Fokal postu Aileu Vila kordenador PNDS postu Aileu vila, representante edukasaun no mos saude.

To ba iha ne'e hau nia komentario ba ita bo'ot sira nia apoiu no kolaborasaun tomak la haluhan hatu'o obrigdo wain.

Lia Menon Administradór Postu Administrativu nian

Nu'udár autoridade lokál ne'ebé tau matan no supervizona direta prosesu elaborasaun iha kada suco, importante mos atu inklui lia menon/espresaun Administradór Postu Administrativu nian iha livru PDK nian. Lia menon Administradór Postu nian sei hakerek bazeia ba ninia esperiensa durante akompaña ekipa elaboradór, prosesu ne'ebé halao, obstákulu ne'ebé hasoru no susesu ne'ebé atinji ona hodi fó apresiasaun ba rezultadu ne'e no tau matan iha implementasaun.

Lia menon Administradór Postu nian labele liu pájina 2

Apresiasaun Presidente Autoridade Munisipál

Presidente Autoridade Munisipál sei halo apresiasaun ba suco ida-idak nia rezultadu serbisu ne'ebé transforma ona iha Planu Dezenvolvimentu Komunitáriu ba tinan lima. Presidente Autoridade Munisipál nia apresiasaun mos hodi asegura apoiu husi Autoridade Munisípiu nian ba realizaun planu no mehi sira suco nian.

Lia menon Administradór Postu nian labele liu pájina 2

Indise

Vizaun,Misaun,Metas	i
Objetivo, Valor no Prinsipiu.....	ii
Lian agradeseamento husi xefi do suco.....	iii
Lia menon husi administrador postu administrative.....	iv
Apresiasaun husi presedente autoridade municipal.....	v

Parte I Intrdusaun

1.1.Antesedente.....	1
1.2.Baze Legal.....	1
1.3.objetivo.....	1

Parte 2 Perfil Suco

2.1.kondisaun Suco.....	2
Historia suco.....	2
Demografia suco.....	7
Situasaun social.....	8
Situasaun ekonomia.....	12
2.2.Kondisaun Administrasaun suco.....	13
Devizaun Administrative suco.....	13
Estrutrura Konseho suco.....	15

Parte 3 Diagnostika suco nian.....16

3.1.Diagnostiku Jeral.....	16
3.2.Analiza ba parseiru suco nian.....	18

Parte 4 Plano Dezenvolvimento suco.....19

4.1.Vizaun.....	19
4.2.Misaun.....	19
4.3.Metas sira ba dezenvolvimento nian.....	19
4.4.Objetivo sira ba dezenvovimento Nian.....	19

4.5.Valor suco nian.....	20
4.6.Prinsipiu suco nian.....	20
4.7.Potensialidade lokal no politika de desenvolvimento suco.....	21
4.8.Obstaklo no estrategia ba desenvolvimento suco.....	24
4.9.Plano desenvolvimento suco tinan 2025 to 2030.....	27
4.10.Faze implementasaun plano desenvolvimento komunitario período 2026-2030.....	30
Parte 5.Monotorizasaun no avaliaasaun.....	32
5.1 Monotorizasaun.....	32
5.2.Avaliaasaun.....	36
Parte 6.Final Akta aprovasaun.....	37
Matrix.....	39

Parte 1: Introdusaun

1.1. Antecedente

Deskrisaun badak kona-bá istoria dezvoltimentu iha suco, prosesu ne'ebé lideransa komunitáriu ho comunidade sira halo ona durante ne'e hodi akomoda aspirasaun sira ba dezvoltimentu nian. Planu ka dokumentu saida mak suco sira produz rasik ona durante ne'e, liga fali mai nesesidade atu suco sira bele produz ona planu dezvoltimentu suco nian.

Suco soboria hari iha tempo portuqis nia ukun no iha tempo ne'eba suco soboria kompostu husi aldeia 3 mak hanesan aldeia soboria, lerulete no beremanuleu suco soboria jeograficamente iha postu administrativo aileu vila municipio aileu.

Dezvoltimento ne'ebe mak suco atinji ona mak hanesan: edukasaun, saude, infrastrutura (estrada) be'e mos eletrisidade no seluk tan.

hare ba situaun real dukmentos ka preoridade ne'ebe mak suco produs ona mak hanesan tuir mai ne'e hari salaun ida ba kapela nossa senhora maria auxiliadora soboria, konstrui ona sede aldeia rua (aldeia lerulete no beremanuleu), hari ona uma ida hodi oferese ba pesoal saude sira hodi halao servisuno liu husi programa pndskonsege konstrui ona rezedensia ba pesoal saude, eskola beremanuleu

1.2. Baze legál

Alista deit baze legál sira ne'ebé orienta suco ida-idak hodi elabora planu dezvoltimentu komunitáriu nian. Baze legál sira ne'e inklui no la limite ba:

- Lei número 9/2016 kona-bá lei suco nian (koalia konaba kompetensia balun husi xefe do suco nia atu promove konsulta ho comunidade konaba asunto sira ba interese suco nian. liu-liu iha planeamento no dezvoltimento komunitariu nian. tuir mai elabora no ezejuta plano dezvoltimento komunitariu)
- Dekretu lei número 4/2024 kona-bá planeamentu dezvoltimentu komunitáriu
- Diploma Ministérial número .../2025 kona-bá modelu planeamentu

1.3. Objétivu

- Iha seksaun ida ne'e sei deskreve objetivu husi elaborasaun planu dezvoltimentu komunitáriu nian.
- Deskrisaun ba objetivu tenki uza linguajen operacional simples hodi fasil ba interpretasaun.

1. Atu identifika potencialidade hotu comunidade nian ne'ebé sei tulun dezvoltimentu iha suco laran.

2. Atu promove kolaborasaun no partisipasaun comunidade nian iha setor importante sira iha dezvoltimento

3. Atu promove no buka hasae koinesemento no kapasidade comunidade nian hodi hasae rendimento ekonomia familia sustentavel

1.1. Ámbitu

- Iha seksaun ámbitu ita halo limitasaun ba kobertura husi konteúdu planu dezvoltimentu komunitáriu nian.
- *Ezemplu: planu ne'e kobre deit prioridade ba dezvoltimentu ne'ebé sei halo iha tinan 5 nia laran hahu husi tinan 2025 to'o 2030.*

Parte 2: Perfil Suco

2.1. Kondisaun Suku

Istoria Suco nian

Suco **saboria** hamriik iha tinan 1930 iha tempu Portugues/Indonesia/Independensia nian. Naran suco Saboria mai husi liafuan Materna ne'ebé significa **sabu katak buan no ria katak barak/knua ho lian materna katak buan barak**, tamba iha momentu situasaun defisil suco saboria mak sai hanesan centru ida hodi akumula populasaun aldeia rua mak hanesan aldeia lerulete no Aldeia Beremenuleu, depois de situasaun normal mak idak-idak fila fali ba sira fatin origim. Naran ne'e eskolla husi sr.Mali-Mau(liurai premeiro) tanba suco ne'e hari foun iha tinan 1930

Istórikamente, suco saboria lidera ona husi lideransa komunitáriu hamutuk nain **Sanulu Resin Lima(15)**Tuir mai ne'e mak detallu ba lideransa suco saboria nian husi inísiu to'o agora, inklui obra ne'ebe sira halo ona:

1. Lideransa Dahuluk

Naran Lideransa Komunitáriu : **Sr. Mali-mau**

Periodu Ukun :.....

Obra/atinjimentu ne'ebé konsege halo no husik hela:

- fatin origem.

2. Lideransa Daruak

Naran Lideransa Komunitáriu :**Sr.Bras** .

Periodu Ukun :.....

Obra/atinjimentu ne'ebé konsege halo no husik hela:

3. Lideransa Datoluk

Naran Lideransa Komunitáriu : **Sr.Berlelo**.

Periodu ukun :

.

Obra/atinjimentu ne'ebé konsege halo no husik hela:

4. Lideransa Dahaat

Naran Lideransa Komunitáriu Sr: leki-mali

Periodu Ukun :

Obra/atinjimentu ne'ebé konsege halo no husik hela:

5. Lideransa Dalima

Naran Lideransa Komunitáriu Sr.mau-leki

Periodu Ukun :.....

Obra/atinjimentu ne'ebé konsege halo no husik hela:

6. Lideransa Da ne'en

Naran Lideransa Komunitáriu Sr:leki-bere.

Periodu Ukun :.....

Obra/atinjimentu ne'ebé konsege halo no husik hela:

7. Lideransa Dahitu

Naran Lideransa Komunitáriu Sr.Alexandre

Periodu Ukun : Tinan 1962-1983

Obra/atinjimentu ne'ebé konsege halo no husik hela:

- Mobiliza komunidadade halo servisu voluntario hodi tulun familia kbit laek sira
- Fo han povu sira iha tempo loron bo'ot

8. Lideransa Da ualu

Naran Lideransa Komunitáriu :Sr. Jose Mauzinho

Periodu Ukun : Tinan 1983.

Obra/atinjimentu ne'ebé konsege halo no husik hela:

- Mobiliza komunidadade halo servisu voluntario hodi tulun familia kbit laek sira

9. Lideransa Da sia

Naran Lideransa Komunitáriu : Sr.Afonso dos Reis.

Periodu Ukun : Tinan 1983-1988

Obra/atinjimentu ne'ebé konsege halo no husik hela:

- Hari sede suco antigu
- Loke estrada suco laran
- Hari eskola savoria
- Hari kapela savoria.
-

10. Lideransa Da Sanulu

Naran Lideransa Komunitáriu : Sr.Francisco Xavier

Periodu Ukun : Tinan 1988 to'o 1998.

Obra/atinjimentu ne'ebé konsege halo no husik hela:

- Loke tos kominal
- Lumpun desa(armagen ba rai material agrikultura)
- Hari sede aldeia beremanuleu
- Hari kapela protestan ida iha beremanuleu

11.lideransa dala sanulu resin ida

Naran Lideransa Komunitáriu : Sr.joão araujo leki

Periodu Ukun : Tinan 1998 to'o 1999.

Obra/atinjimentu ne'ebé konsege halo no husik hela:

- Laiha obra ruma iha momento neeba tamba situasaun rai laran ladun diak
- Asegura populasaun sira iha tempo situasaun namanas deit.

12.lideransa dala sanulu resin Rua

Naran Lideransa Komunitáriu : Sr.joão de Israel

Periodu Ukun : Tinan 1999 durante fulan ha'at.

Obra/atinjimentu ne'ebé konsege halo no husik hela:

- Halo buat ruma iha tempo ne'eba tamba situsaun funu(emergensia)
- Asegura populasaun sira iha tempo situasaun namans deit.

13.lideransa dala sanulu resin tolu

Naran Lideransa Komunitáriu : Sr.joão Araujo Leki

Periodu Ukun : Tinan 1999 to'o 2005.

Obra/atinjimentu ne'ebé konsege halo no husik hela:

- Rehabitasaun sede suco antigo
- Loke estrada iha aldeia Beremanuleu

14.lideransa dala sanulu resin Ha'at

Naran Lideransa Komunitáriu : Sr.leonito pereira

Periodu Ukun : Tinan 2005 to'o 2016.

Obra/atinjimentu ne'ebé konsege halo no husik hela:

- Konstrui sede suco savoria
- Kontinua loke estrada foun iha aldeia Beremanuleu
- Loke estrada foun iha suco savoria ba bairo Natar Bote
- Rehabilitasaun postu saude iha suco savoria
- Hari igreja protestan iha aldeia beremanuleu
- Bronjong ba tahan Rai Komunitade no Eskola Ebf Savoria

15.lideransa dala sanulu resin Lima

Naran Lideransa Komunitáriu : Sr.joão de Israel

Periodu Ukun : Tinan 2016 to'o 2030.

- Obra/atinjimentu ne'ebé konsege halo no husik hela: kontinua halo rehabilitasaun ba sede suco
- hari dapur no fatin han iha sede suco
- hari sede aldeia rua(lerulete no Beremanuleu)
- kontinuaun cor betton iha aldeia Beremanuleu
- Konstrusaun eskola iha Aldeia Beremanuleu
- Apoiu Konstrusaun Salaun ba Kapela Nossa Senhora Maria Auxiliadora Saboria
- kontrusaun eskola pre primaria(TK) saboria
- kontrusaun eskola pre primaria(TK) Bermanuleu
- Konstuksaun uma ba kbit laek ba Aldeia 3 total hamutuk 10
- Konstrusaun be'e mos iha Aldeia bermanuleu
- Rehabelitasaun be'e mos iha Aldeia saboria
- konstrui postu taratamento
- konstrui salaun ida hodi oferese ba parte saude hodi halo atendimento ba comunidade
- Konstrusaun Kapela saboria
- Cor betton iha Suco Laran

Demografia Suco

Totál populasaun iha suco savoria hamutuk 1124 feto 546 mane 578 Husi númeru ida ne'e, nia distribuisaun tuir idade mak hanesan tuir mai ne'e:

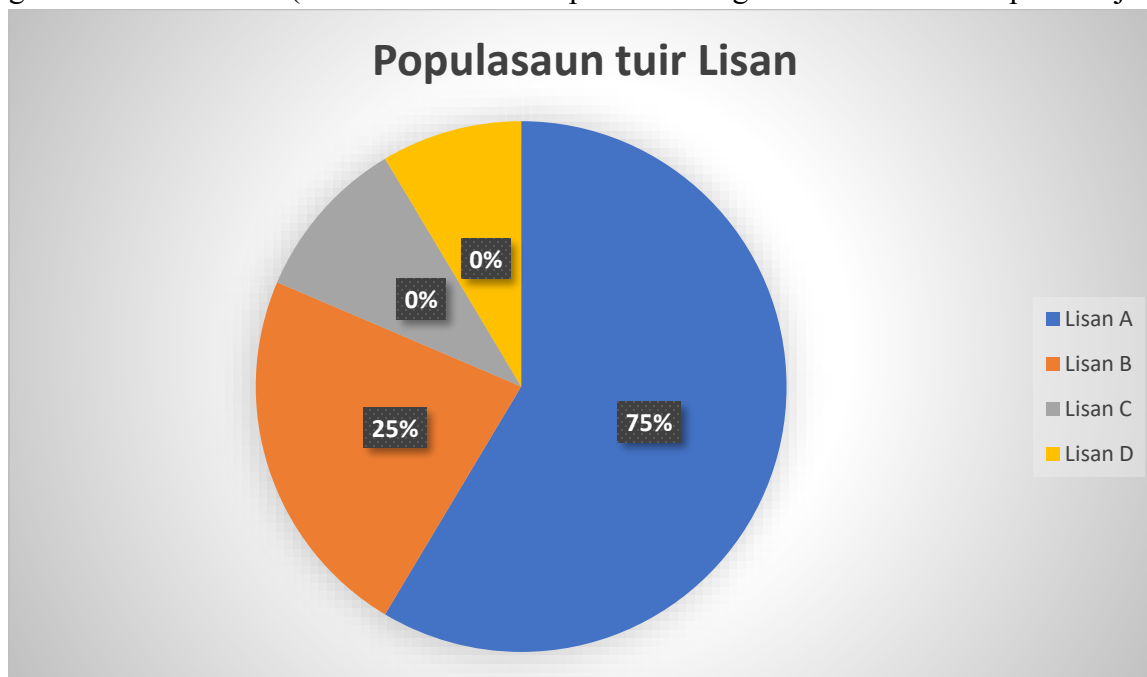
Idade (tinan)	Feto	Mane	Total
0 – 5	81	73	160
6 – 10	57	78	135
11 – 15	51	48	99
16 – 20	43	58	101
21 – 25	60	55	115
26 – 30	49	64	113
31 – 35	48	47	95
36 – 40	41	33	74
41 – 45	24	23	47
46 – 50	24	12	36
51 – 55	11	23	34
56 – 60	15	14	29
61 – 65	42	44	86
65 – 70	90	87	177
71 – 75	59	89	148
76 ba leten	41	46	87

Númeru populasaun suco Savoria tuir nivel edukasaun, nian bele haree iha tabela tuir mai:

Idade (tinan)	Feto	Mane	Total
Pre-Eskolar	59	89	148
Ensinu Báziku Siklu	50	45	95
Ensinu Sekundáriu	157	128	285
Lisensiatura	22	32	54
Mestradu	0	2	2
Doutoramentu	-	-	-

Situasaun Sosial

Populasaun suco savoria kompostu husi lisan Mambae (bele deskreve lisan hirak ne'ebé pertense ba suco ne'e). Distribuisaun populasaun iha suco savoria tuir lisan nian mak aprezena iha gráfiku tuir mai ne'e: (Nota: dados ne'ebé aprezena iha gráfiku ne'e bele uza persentajen deit)



Gráfiku 1: Distribuisaun Populasaun tuir Lisan

Aleinde populasaun lokál, iha suco savoria rezide mós sidadaun sira husi munisípiu seluk no estranjeiru/rai-liur mak hanesan Indonesia, Cina , Postuquêsa,

Númeru populasaun husi nasaun sira temi iha leten bele haree iha tabela tuir mai ne'e:

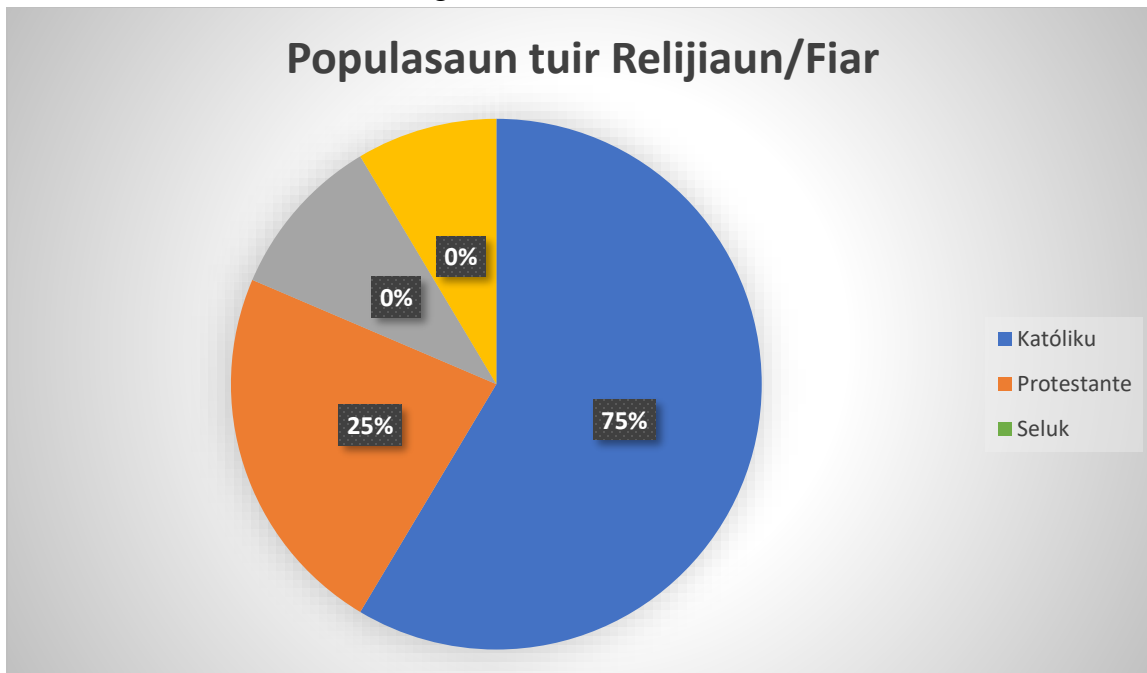
Nú	Munisípiu/Nasaun Orijen	# Feto	# Mane	Total	Observasaun
1.	Cina		3	3	sira hela hodi halao projeto estrada aileu liquedoe
2.	Indonesia				
3.	Filipina,Nepal,india,africano				
4.					
5.					

Populasaun suco savoria bele koalía lian sira hanesan Tetun, Mambae, (*deskreve lian ne'ebé populaun sira koalía inklui lingua nasional no estranjeiru sira*).

Tuir mai ne'e mak detallu husi lian ne'ebé populasaun suco savoria bele koalía ho persentajen utilizadór lian refere.

Nú	Lian ne'ebé bele koalía	Persentajen Populasaun	Observasaun
1.	Tetun	100 %	Maioria populasaun koalía lian nasional
2.	Mambae	95%	Maioria komunidadade sira iha aldeia 3 koalía lian mambae atu nune'e hafasil komonikasaun entre ferik/katuas sira iha aldeia.
3.	Bunak	0%	Iha komnidade sira nebe mak ita bolu kaben tama.
4.	Kemak	0%	Iha komnidade sira nebe mak ita bolu kaben tama.
5.	Makasa'é	0%	Iha komnidade sira nebe mak ita bolu kaben tama.

Iha aspetu fiar nian, populasan suco savoria fiar iha relijiaun Katolika ho Protestante, ho ninia detallu distribuissan hanesan iha gráfiku tuir mai ne'e:



Gráfiku 2: Fiar Populasaun nian

Aleinde ne'e, populasan **suco savoria** ne'ebé iha nesesidade espesífiku ka populasan ho kondisaun defisiensia hamutuk 44 ne'ebé kompostu husi feto 20, mane 24. Iha moos grupu vulneravel sira hanesan faluk, oan kiak, idozu no individu ne'ebé laiha rendimentu mak hanesan tuir mai ne'e:

Nú	Ema ho Defisiensia no Grupu vulneravel	# Feto	# Mane	Total	Observasaun
1.	Ema ho Defisiensia	20	24	44	<i>Iha balun sira organiza malu halo actividades hanesan, kuda modo, negosiu, nomos halo atividades balun nebe mak tuir sira nia talentu rasik.</i>
2.	Faluk	48	20	68	<i>Ema individu deit mak bele halo actividades hanesan hortikultura</i>
3.	Oan Kiak	-	-	-	Iha oan kiak sira balun asesu ona ba iha bolsa da mãe, no balun mos la asesu tamba failansu iha documentus sira mak hanesan: certidaun Batismo, certidaun moris, razaun tamba ninia birograsia mak naruk liu.
4.	Idozu	41	46	87	Sira asesu hotu ba iha subsidio terseira idade nian.
5.	Ema ne'ebé laiha rendimentu	132	136	268	Ema hotu iha rendimentu maske lora ida la hetan to'o \$.1.00, maibe sira nia esforsu fulan ida sira bele hetan rendimentu to'o \$.20.00
6.	Seluk (bele deskrevetan)	-	-	-	-

Situasaun Ekonomia

Fontes rendimentu prinsipál husi populasau nian maka kafé, modo, negosiu, hakiak animal, Koperativa (Rai no Empresta) no mos buat sira seluktan ne'ebe iha, Tabela tuir mai ne'e hatudu knár prinsipál husi komidade nian ne'ebé konsidera nu'udár sira nia fontes ba rendimentu nian

Nú	Okupasaun/serbisu	Totál	Mane	Feto
1.	Agrikultór	268	136	132
2.	Peskadór	-	-	-
3.	Hakiak Animal ho fins ba negosiu	-	-	-
4.	Negosiante (faan no sosa sasan ho fundus la liu \$ 5000)	-	-	-
5.	Emprezáriu (<i>Iha ona estabesimentu negosiu ho fundus liu \$5000 no iha kbiit fó empregu ba ema seluk</i>)	2	2	0
6.	Funionáriu (públiku no privadu husi setór oioin)	35	18	17
7.	Serbisu iha rai-liur	17	13	4
8.	Estudante (sei frekuenta hela estudu husi nivel pre-eskolar to'o universitáriu)	334	184	150
9.	Dezempregu (<i>Ema ne'ebé la frekuenta eskola no la hola parte iha knár sira temi iha leten</i>)	4	1	3

Aleinde fontes rendimentu/knár populasau nian hanesan deskreve ona iha leten, ekonómikamente, **Suco savoria** iha moos potencialidade lokál/natural ne'ebé bele konsidera nu'udár fontes ekonomia suco nian mak hanesan deskreve iha tabela tuir mai ne'e:

Nú	Potensialidade Lokál	Volume/Kuantidade	Kondisaun Existente
1.	Rai mean	Subsiente	Kondisaun diak tebes
2.	Kafé	natural	Diak naton
3.	hortikultura	subsiente	Diak tebes
4.	Turismu komunitári		

Husi sorin seluk, **Suco savoria** mós iha ona estabelesimentu negósiu ne'ebé konsidera nu'udár fontes ba dezvoltamentu ekonomia, kriasaun empregu no kresimentu ba rendimentu família nian, hanesan alista iha tabela tuir mai ne'e:

Nú	Estabelesimentu Negósiu/Industria	Kuantidade
1.	Koperativa (Rai no empresta)	5
2.	Harii grupo hodi kuda modo	3
3.	Hakiak animal	1

2.2. Kondisaun Administrasaun Suco

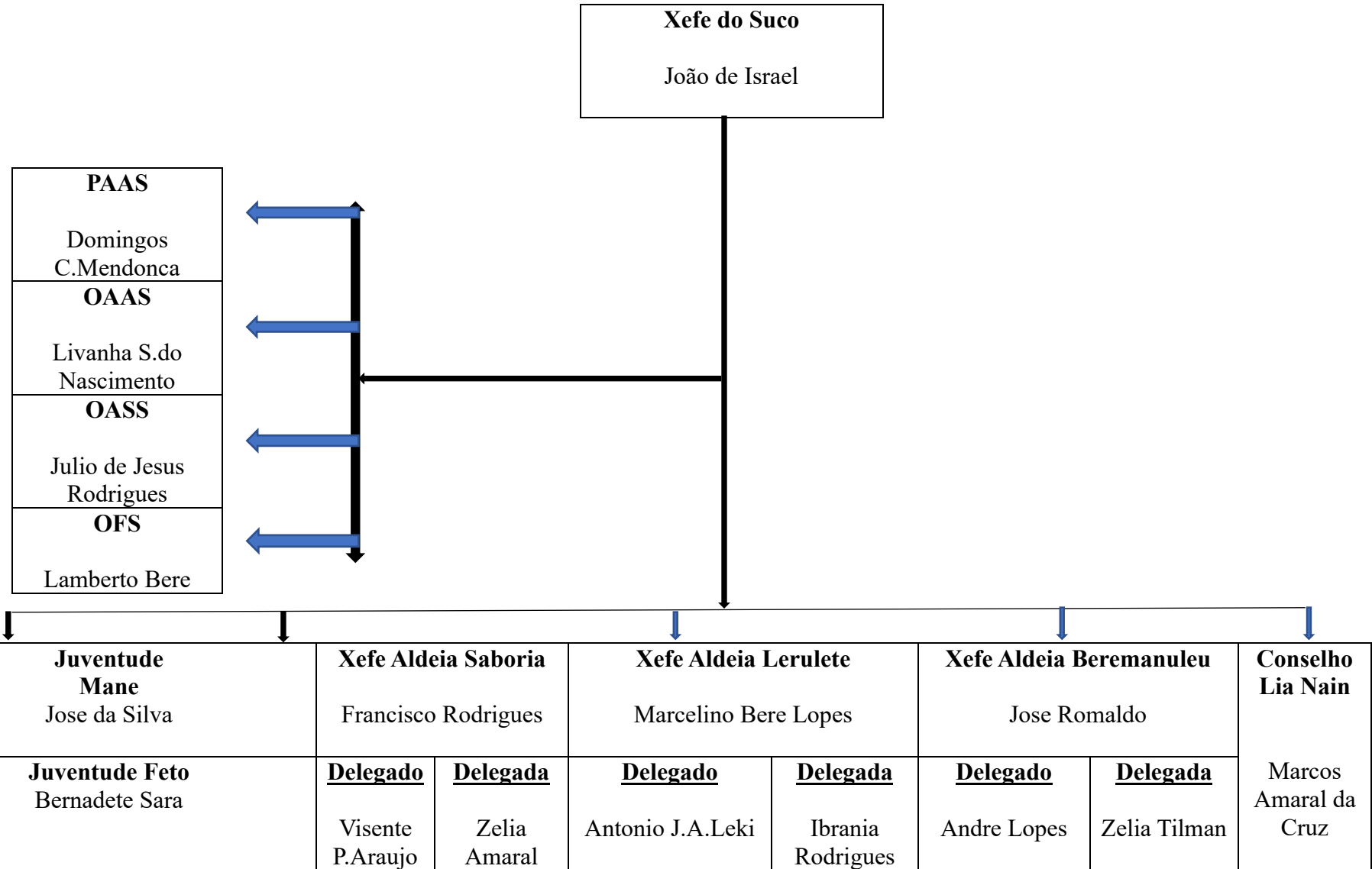
Divizaun Administrativa Suco

Suco savoria kompostu husi aldeia 3 no okupa área 22,14 km². Vizualizasaun jeografía husi Suco savoria nian bele haree iha mapa tuir mai ne'e.

Mapa Sucu



Estrutura Suco Saboria ba periodu 2023 – 2030 nian mak tuir mai ne'e



3.1. Diagnóstiku Jerál

Ba nesesidade elaborasaun no projesaun iha planu dezvoltamentu komunitáriu iha suco savoria ba periodu tinan 2026-2030 nian, simplesmente utiliza formula análise SWOT (Strengths, Weaknesses, Opportunity and Thread) ka Forsa, Frakeza, Oportunidade no Ameasa sira. Rezultadu diagnóstiku nian apresenta iha diagrama tuir mai ne'e:

Setór	Strengths/ Forsa sira	Weaknesses/ Frakeza sira	Oportunities/ Oportunidade sira	Threats/ Ameasa
Ekonomia	<ul style="list-style-type: none"> • Ema • Rai • Plantasaun kafe, to'os, natar floresta nst • Agrikultura • Koperativa suco • turismo 	<ul style="list-style-type: none"> • mal gastos • laiha armagen hodi rai produto sira • promove produto rai liur • aihan lokal sira hahu menus ba dadaun • laiha orsamento hodi suporta seitor importante sira • menus assistensia tekniku • estrada 	<ul style="list-style-type: none"> • hetan apoiu husi governo • fila rai gratuita • kada tinan governo sempre fahe fini • hetan apoiu husi ngo sira. 	<ul style="list-style-type: none"> • Mudansa klimatika • Dezastre naturais • Mudansa politika
Infraestrutur a	<ul style="list-style-type: none"> • Iha estrada • Iha ema • Iha material local: fatuk raihenek nst. • Iha edifisiu publiku no uma privado • Iha uma ba fiar nian (kapela) 	<ul style="list-style-type: none"> • Laiha finanseiro • Laiha Irigasaun sira hodi tahan netik to'os no natar comunidade • Liaha ponte 	<ul style="list-style-type: none"> • Hetan apoiu husi governo • Hetan apoiu husi pnds • Hetan apoiu husi kompania nasional no internasioal 	<ul style="list-style-type: none"> • Mota • Mudansa klimatika • Dezastre naturais • Komunitade sira labele asesu ba merkadu wainhira iha tempo udan
Agrikultura	<ul style="list-style-type: none"> • Iha rai ne'ebe mak produtivo • Iha ema • Iha fini local • Iha plantasaun kafe • Hortikultura • pequaria 	<ul style="list-style-type: none"> • menus equipamentos moderno hodi apoiu agrikultor sira • laiha finanseiro • laiha irigasaun • maioria joven produtivo sira ba servisu hotu iha rai liur • la hadia plantasaun kafe • folin sasan la difinitivo 	<ul style="list-style-type: none"> • hetan apoiu husi governo • liu husi map mucipio aileu • hodi fila rai gratuita • hetan assistensia teknika • comunidade 	<ul style="list-style-type: none"> • Mercado livre • Kompetisaun mercado folin sasan sae • Dezastre naturais • Mudansa klimatika • Rai produtivo sira hetan estrago husi mota iha tempo udan.

		<ul style="list-style-type: none"> mercado livre 	<ul style="list-style-type: none"> Ngo nst. 	
Edukasaun	<ul style="list-style-type: none"> Ema Iha aula ba estudante sira Iha manorin nain Iha merenda eskolar Iha estudante 	<ul style="list-style-type: none"> Menus sala de aula Menus manorin nain Laiha guarda iha eskola Be'e mos la suficiente Dapur laiha kondisaun ne'ebe mak diak Haris fatin la diak Laiha biblioteka Laiha salaun ba merenda eskolar 	<ul style="list-style-type: none"> Hetan apoiu husi Governo Hetan apoiu husi pnds Hetan apoiu husi care no plan Programa merenda eskolar saude 	<ul style="list-style-type: none"> mota dapur ladun diak estrada menus higine ba merenda eskolar nutrisaun ladiak
Saúde	<ul style="list-style-type: none"> Rezedensia ba pessoal saude iha suco Iha pessoal saude Aimoruk Komunidade rai. 	<ul style="list-style-type: none"> Rezednsia pesoal saude uza fali ba sentru taratamentu Laiha sala de maternidade Zelera laiha Partisipasaun comunidade iha siska menu Laiha sa ba imunizasaun 	<ul style="list-style-type: none"> Apoiu husi governo Apoiu husi lideransa komunitario Siska Hetan apoiu husi mery stopes, fundasaun alola, ngo nst. 	<ul style="list-style-type: none"> Mota Be'e mos Listrik Partus iha uma Risku ba bebe no inan.
Turizmu	<ul style="list-style-type: none"> Iha rai Iha fatin ne'ebe mak furak Ambiente natural Iha badala fuik Iha rekursu humanus (ema). 	<ul style="list-style-type: none"> Laiha finanseiro La proteze mabiente sira Balada fuik sira hahu menus ba bei-beik Fatin furak sira laiha ema ruma dezenvolve 	<ul style="list-style-type: none"> Hetan apoiu husi governo lu husi ministerio turismo komunidade 	<ul style="list-style-type: none"> dezastre naturais mudansa klimatika

Ambiente	<ul style="list-style-type: none"> • iha rai protezido • iha floresta ne'eb mak furak hodi fo be'e • iha ailaran ne'ebe mak halibur balada fuik sira. • Rai natural • Iha area protezido aihoris,no be'e mos. • Lixu fatin 	<ul style="list-style-type: none"> • Sun rai arbiru • Tesi ai arbiru • Husik animal arbiru • Kasa animal fuik arbiru • soe foer sira arbiru • laiha gaurda floresta permanente iha suco 	<ul style="list-style-type: none"> • hetan apoiu husi governo no ngo nasional no internasional. • Regulamento tara bando • Be'e matan foun aumenta 	<ul style="list-style-type: none"> • Be'e menus • Mudansa klimatica • Dezastre naturaes • Animal fuik menus ba bei-beik • Ambiente foer • moras
Kultura	<ul style="list-style-type: none"> • Uma lisan sira nafatin existe • Regulamento tara bandu • Feto san no uman nafatin konseidera malu/respeito malu • Hatais tradisional • Dansa kultura • Tais ,belak no mortel nafatin iha. 	<ul style="list-style-type: none"> • Mal gastus • Seremonia kultural nafatin obriga malu entre fetosan no umane • Dansa kultura sira hahu menus • La tau atensaun ba edukasaun hare liu mak lia fetosan no umane • Hatais ropa la tuir ona ita nia kultura 	<ul style="list-style-type: none"> • Hetan apoiu husi governo hodi kontrui hikas fali ita nia uma lisan sira • Governo prepara kondisaun hodi ita promove ita nia kultura • Regulamento tara bandu • Lideransa komunitario 	<ul style="list-style-type: none"> • Hahan menus • Osan sei laiha • Oan sira sei la asesu ba edukasaun ne'ebe mak diak • Mal nutrisaun aumenta • Numeru analfabetu sei aumenta.

3.2. Análiza ba Parseiru Suco nian

Aleinde diagnóstiku jerál hanesan hatuur ona iha leten, Suco savoria mós identifika ona parseiru sira ne'ebé bele apoiu implementasaun planu dezvoltimentu suco nian. Tabela tuir mai ne'e mak lista parseiru sira ne'ebé apoiu ona atividade iha suco no parseiru foun ne'ebé iha possibilidade bele apoiu planu dezvoltimentu iha tempu tuir mai.

Nú	Parseiru	Parseiru Existente/Foun	Area Kooperasaun
1.	Plan Internacional/jaica	-	Sponsor Ship, Formasaun Lideransa, rai no empresta, hortikultura.tara bandu
2.	Wordvision Internacional	-	Tara bandu,viveiros ai-oan,hakiak manu rade,programa nutrisaun
3.	Hala rai		Viveiros ai-oan(reflorestasaun)
4.	stika		Hortikultura,rai no empresta,formasaun hasae koinesemento iha area hortikulra ba to'os nai sira
5.			

Suco savoria sei kontinua identifika no nakloke ba kooperasaun ho parseiru foun balun ne'ebé seidauk identifika iha lista ne'e, maibe iha objetivu/atividade ne'ebé relevante ho planu suco nian.

Parte 4: Planu Dezenvolvimentu Suco

4.1.Vizaun

Suco savoria nia vizaun ba dezenvolvimentu to'o 2030 nian maka

1. Komunidade moris diak no saudavel

4.2.Misaun Suco savoria nian

Atu atinji vizaun boot suco nian ne'e, suco savoria defini ona ninia misaun sira hanesan tuir mai ne'e:

1. Hakbi'it komunidade nia koinesemento liu husi edukasaun formal no non-formal hodi dezenvolve moris diak no saudavel
2. Implementa no monitoriza pollitica agrikultor iha suco hodi fo assistensia teknika,apoiu produtor promove inovasaun,konserva rekursu naturais no hamenus pobreza liu husi dezenvolvimento agrikultura.
3. Motiva komuidade labele moris deperdensia,maibe dezenvolve seitor privada tuir rekursu ne'ebe mak iha

4.3.Meta sira ba Dezenvolvimentu nian

Atu atinji vizaun boot ne'ebé defini ona no halao ho diak misaun sira ne'ebé deskreve iha leten, suco savoria koloka meta sira ba dezenvolvimentu nian hanesan tuir mai ne'e:

1. Ema hotu-hotu iha dereito hanesan asesu ba edukasaun laiha deskriminasaun
2. Ema hotu-hotu asesu ba edukasaun ho gratuita
3. Ema hotu-hotu iha dereito ba aihan saudavel no moris saudavel
4. Ema hotu-hotu moris livre no la iha deskriminasaun

4.4.Objetivu sira ba Dezenvimentu nian

Meta sira ba dezenvolvimentu nian ne'ebé hatuur ona iha planu dezenvolvimentu ida ne'e, sei sukat liu husi objetivu sira hanesan tuir mai ne'e:

1. Atu promove kolaborasaun no partisipasaun komunidade nian iha seitor importante sira iha dezenvolvimento
2. Atu promove no buka hasae koinesemento no kapasidade komunidade nian hodi hasae rendemento ekonomia familia sustentavel

4.5.Valór suco savoria nian

Suco Suco savoria adopta ona valór hirak tuir mai ne'e nu'udár valór komún ne'ebé komunidadade no entidade hotu presiza konsidera no halao tuir.

- 1. Tane a'as dignidade humana**
- 2. Demokrasia**
- 3. Kultura**

4.6.Prinsípiu Suco savoria nian

Suco savoria halao ninia serbisu ba dezentvolvimentu nian tuir deit prinsípiu sira hanesan tuir mai ne'e;

1. Prinsípiu fraternidade
2. Prinsípiu kolaborasaun
3. Prinsípiu indepedente
4. Prinsípiu unidade
5. Prinsípiu transparante
6. Prinsípiu liberdade
7. Prinsipiu inkluzividade

Infraestrutura	<ul style="list-style-type: none"> • Iha Estrada suco liga ba aldeia • Iha Estrada aldeia liga ba bairu sira • Iha material local hanesan, Fatuk Raihenek Airu Nsst. 	<ul style="list-style-type: none"> • sei estabesele no junta Estrada suco liga aldeia, liga ba bairu no posto Municipio • sei conserva no promove rekurso ne'ebe suco iha hodi utiliza ba dezvoltamentu no hetan mos reseitas husi fatuk, raihenek nsst.
Agrikultura	<ul style="list-style-type: none"> • Hortkultura • Pequaria • Plantas cafe • Aquakultura 	<ul style="list-style-type: none"> • Identifica grupo produtor modo, sabraka tuir potencialidade ne'ebe iha, apoiu formasaun, apoiu orsamento ba facilidade hodi suporta tos nain sira atu hasae produsaun ho kontinuativo. • Identifica grupo produsaun animal, grupo hakiak no fan animal no area potencialidade kuda dut ba aihan animal. • Fo apoiu formasaun, orsamento hodi hasae produsaun animal no garante qualidade hodi asesu ba Mercado. • Identifica area potencialidade plantas comunidade nian, kria grupo komunitario, apoiu formasaun, orsamento, halao viveirus komunitaria distribui cafe oan ba comunidade kuda, halo observasaun no avaliaasaun hodi hare aktividade komunitria nian resultadu /programa sira • Identifica fatin potencialidade produsaun ikan no hakiak ikan be'e midar iha area comunidade nian, apoiu formasaun, orsamento hodi suporta grupo komunitaria, hasae produsaun fini ihan no produsaun ikan ho qualidade diak asesu ba mercado familia ho sustentabel.
Edukasaun	<ul style="list-style-type: none"> • iha aula ba apredisazem • iha manorin nain • iha office 	<ul style="list-style-type: none"> • aumenta tan aula • aumenta tan manorin nain sira • hari biblioteka hodi apoiu estudante atu aumenta diak liu tan sira nia koinesemento

		<ul style="list-style-type: none"> • apoiu konstrusaun rezedensia ba manorin nain sira • aumenta sala merenda eskolar
Saúde	<ul style="list-style-type: none"> • Ba suco Saboria ,suco Fahiria no suco Aissirimou 	<ul style="list-style-type: none"> • Presiza estabeselese postu saude iha suco • Presiza aumenta recursu humanos hanesan:doutor,infermeira, enfermeiro no partera. • Presiza kompleta fasilidade saude • Presiza claner no seguransa
Turizmu	<ul style="list-style-type: none"> • Iha area ba dezenvolve turizmu komunitario no turizmu relijiosu. 	<ul style="list-style-type: none"> • Sei realiza proposta sira diriji ba ministerio kompetensia sosiedade sivil no tau mos prioridade suco nian iha PNDS no PDIM • Sei dezenvolve areas refere ho didiak hodi atraí investimentu turista rai laran no rai liur, no reseitas refere sei utiliza ba dezenvolve suco
Ambiente	<ul style="list-style-type: none"> • Iha anin frescu malirin natural ambiente seguru no hakmatek. • Be'e matan • Iha espesiais animal fuik sira • Kada uma kain iha haris fatin no Lixu (ALFA) 	<ul style="list-style-type: none"> • Bandu labele tesi ai, sunu rai, kasa animal fuik sira tantuu rai maran no Be'e laran. • Nafatin sensibiliza informasaun ba komunidad/ kada uma kain / familiaiha lixu no haris fatin permanente hodi hases moras sira. • Ema hotu huto moris livre seguru no laiha deskriminasaun
Kultura	<ul style="list-style-type: none"> • Iha lisan Mambae no Tetun • Iha uma lisan (uma mane no Uma feto) • Iha dansa kultura • Iha lisan kaben barlaquedo • Hatais kultura/ tradisional 	<ul style="list-style-type: none"> • Promove lian maternidade ho tetun • Promove lisan timor nian hodirespecta ba malu • Promove dansa kultura nudar identidade timor nian • Promove hatais kultura nudar identidade timor nian no kaben barlaqueado nudar kultura horik uluk horik wain husi avo beiala sira.

		<ul style="list-style-type: none"> • Promove lian dadolin
--	--	--

4.8.Obstákulu no Estratéjia ba Dezenvolvimentu Suco

Tuir mai ne'e, análise ba obstákulu ne'ebé komidade iha suco savoria hasoru no estratéjia ne'ebé identifika ona hodi ultrapasa

Setór Dezenvolvimentu	Obstákulu ne'ebé Komidade sira hasoru	Estratéjia hodi hasoru
Ekonomia	<p><i>Ezemplu: Presu produktu rai-laran aas liu no labele kompete ho produktu importadu sira</i></p> <ul style="list-style-type: none"> • Adopta markado livre • Folin produto lokal la permanente • Infraestrura estrada la dun diak • Kultura lia fetosan umane 	<p><i>Ez: intensifika produsaun rai laran hodi sae kuantidade produsaun no reduz presu iha merkadu hodi balansu ho produktu importadu</i></p> <ul style="list-style-type: none"> • Promove prudusauan rai laran • Redus aihan kimia sira hanesan ayam potong, sosis, ikan,no sasan seluk tan ne'ebe mak iha kimiku. • Moderniza no redus lia fetosan umane sirahodi labele kauza ba mal gastos.
Infraestrutur	<ul style="list-style-type: none"> • Estrada ladun diak no laiha ponte • Be'e mos • Saude(edifisiu saude laiha) • Edifisiu suco laiha 	<ul style="list-style-type: none"> • mobiliza komidade hodi halo gotonroyun ba taka estrada koak,programa pnds halao rehabilitasaun ba estrada cor betaun no dreinazen. • Postu saude besik ba komidade • Edifisio suco hodi halao atendimento ba povu/komidade.

Agrikultura	<ul style="list-style-type: none"> • Laiha bronzong ,Laiha irigasaun ba tahan to'os ho natar sira ne'ebe mak besik iha mota nini • Menus asistencia tekniku • Mudansa klimatika • Dezastre naturais • Joven produktivo barak ba servisu hotu iha rai liur • Laiha ekipamentos moderno ne'ebe permanente hodi apaoiu comunidade • Folin produto local la difinitivo 	<ul style="list-style-type: none"> • Kuda aihoris tuir mota ninin • Labale suru raihenek no hili fatun iha mota ninin • Kuda ai oan barak/halao reflorestasaun ba ai laran sira • Labele tesi ai arbiru • Labele sunu rai arbiru • Hasae produsaun rai laran • Diversifikasaun ekonomi(labele depedensia liu ba produto importador sira. • Diversifikasi ai-han.
Edukasaun	<ul style="list-style-type: none"> • Mota manofoni/mestre mestra sira la tama aula • Laiha rezedensia ba mestre/a sira. • Menus professores • Laiha biblioteka • Merenda eskolar la higene 	<ul style="list-style-type: none"> • Tempo udan inan aman sira mak antar sira nia oan ba mai.
Saúde	<ul style="list-style-type: none"> • Menus aimoruk • Uma ba pessoal saude sira hela sai fali ba fatin konsulta • Laiha sala de maternidade • Laiha doutor,doutora no enfermeiro 	<ul style="list-style-type: none"> • Prevene ita nia a'an liu husi: fase liman ho sabaun molok atu han,fase liman ho sabaun depois de ba sintina, redus aihan kimiku sira hadook a'an husi tua ni sigaru nst • Postu saude doutor,doutora no enfermeiro.
Turizmu	<ul style="list-style-type: none"> • Estado ou ngo sira seidauk apoiu financeiro ruma hodi apoiu comunidade sira hodi desenvolve area turizmu sira ne'ebe mak ita indentifica. • .balada fuik sira hahu menus ba dadaun • Laiha financeiro • Laiha ema tekniku ne'ebe mak bele desenvolve rai potensial sira sai fatin turismo 	<ul style="list-style-type: none"> • Proteze no promove nafatin ita nia rai potensial sira. • Labele kasa animal fuik sira arbiru • Reflorestasaun ba ita na ailaran sira • Promove fatin istoriku sira

Ambiente	<ul style="list-style-type: none"> • Sunu rai arbiru • Tesi ai arbiru • Husik animal arbiru • Kasa animal fuik arbiru • soe foer sira arbiru • laiha gaurda floresta permanente iha suco • komunidadade seidak moris hakmatek no livre 	<ul style="list-style-type: none"> • sosializa regulamento tara bando ba komunidadade sira hotu.ema hotu moris hakmatek no seguro. • Labele kasa animal fuik arbiru,labele sunu no tesi ai arbiru. • Kria fatin lixu iha uma no fatin publiku sira
Kultura	<ul style="list-style-type: none"> • Mal gastus • Seremonia kultural nafatin obriga malu entre fetosan no umane • Dansa kultura sira hahu menus • La tau atensaun ba edukasaun hare liu mak lia fetosan no umane • Hatais ropa la tuir ona ita nia kultura • Respeita malu komesa menus dadaun oan 	<ul style="list-style-type: none"> • Halo jestaun ne'ebe mak diak iha familia • Redus liafetosan no umane • Promove ita nia atributu kultural sira nia vantegem • Dezenvolve ita nia tebe dai no dansa kultura sira. • Respeita malu tane malu tuir nai maromak nia ukun fuan no domin

4.9.sensPlanu Dezenvolvimentu Suco saboria tinan 2025 – 2030

Hafoin halo tiha análiza ba rezultadu diagnóstiku hanesan deskreve ona iha seksaun 4.3 no 4.4, tuir mai suco saboria defini ona planu asaun ba dezenvolvimentu tinan lima nian hanesan tuir mai ne'e:

1. Setór Ekonomia						
Prioridade sira ne'ebé identifika ona nu'udár prioridade atu atinji iha tinan lima oin mai iha setór ekonomia nian mak hanesan tuir mai ne'e:						
Prioridade Dezenvolvimentu	Periodu Implementasaun					Parseiru Potensial ba Implementasaun
	2026	2027	2028	2029	2030	
1.Turizmo						
2.Estrda						
3.agrikultura integrado						
4.koperativa(rai empresta).						
2. Setór Infraestrutura						
Prioridade sira ne'ebé identifika ona nu'udár prioridade atu atinji iha tinan lima oin mai iha setór infraestrutura nian mak hanesan tuir mai ne'e:						
Prioridade Dezenvolvimentu	Periodu Implementasaun					Parseiru Potensial ba Implementasaun
	2026	2027	2028	2029	2030	
1.Rehabilitasaun estrda ba aldeial lerulete						
2.cor bettaun no saluran saboria(estrada sae ba kapela)						
3.Rehabilitasaun dalan ba natar bote						
4.Rezedensia ba ops						
5.Salaun ba eskola ebf no dapur ba merenda eskolar saboria						

6.Rehabilitasaun estrada lerulete						
7.Rehabilitasaun be'e mos savoria						
8.Cor bettaun estrda beremanuleu						
9.Armazen ba rai produto local						
3. Setór Agrikultura						
Prioridade sira ne'ebé identifika ona nu'udár prioridade atu atinji iha tinan lima oin mai iha setór agrikultura nian mak hanesan tuir mai ne'e:						
Prioridade Dezenvolvimentu	Periodu Implementasaun					Parseiru Potensial ba Implementasaun
	2026	2027	2028	2029	2030	
1.irigasaun lokobetu no hatudosen						
2.agrikultura integrado						
4. Setór Edukasaun						
Prioridade sira ne'ebé identifika ona nu'udár prioridade atu atinji iha tinan lima oin mai iha setór edukasaun nian mak hanesan tuir mai ne'e:						
Prioridade Dezenvolvimentu	Periodu Implementasaun					Parseiru Potensial ba Implementasaun
	2026	2027	2028	2029	2030	
1.rezedensia ba professor eskola beremanuleu						
2. salaun ba eskola ebf no dapur ba merenda eskolar savoria						
3.be'e mos ba eskola beremanuleu						
5. Setór Saúde						
Prioridade sira ne'ebé identifika ona nu'udár prioridade atu atinji iha tinan lima oin mai iha setór saúde nian mak hanesan tuir mai ne'e:						
Prioridade Dezenvolvimentu	Periodu Implementasaun					Parseiru Potensial ba Implementasaun
	2026	2027	2028	2029	2030	

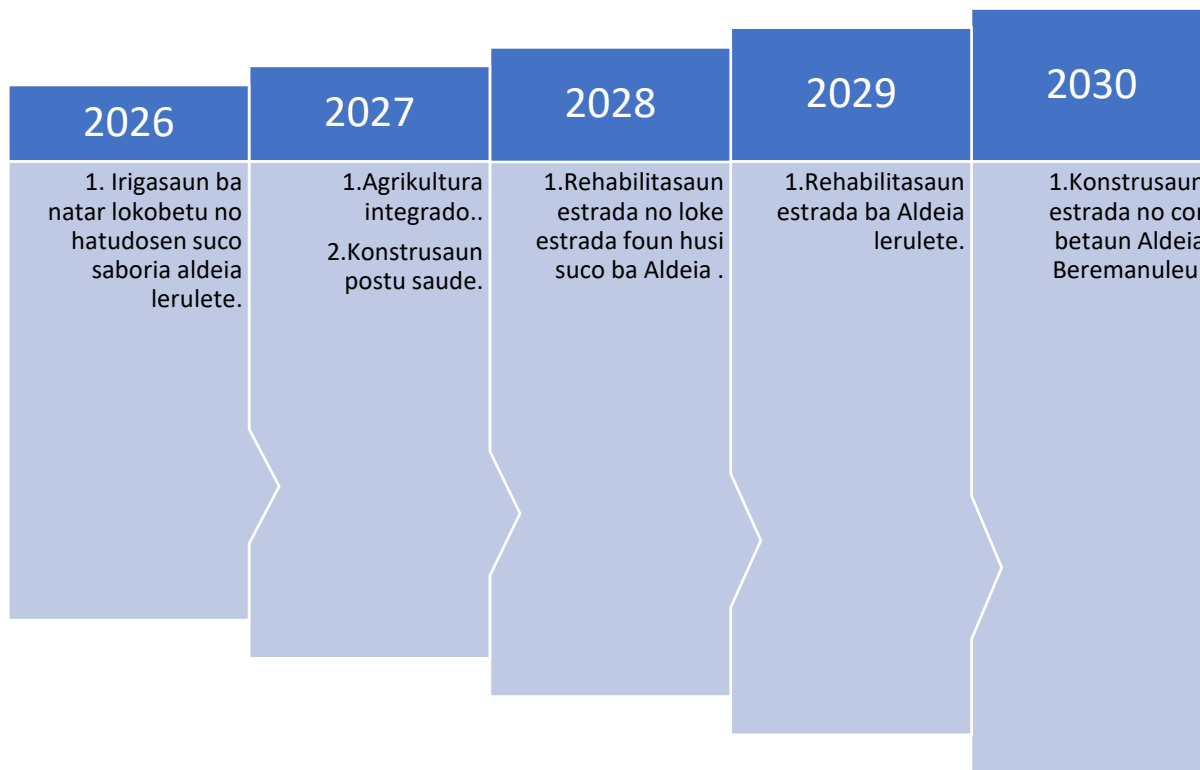
1.kontrusaun postu saude savoria no beremanuleu						
2.zelera rai aimoruk						
6. Setór Turizmu						
Prioridade sira ne'ebé identifika ona nu'udár prioridade atu atinji iha tinan lima oin mai iha setór turizmu nian mak hanesan tuir mai ne'e:						
Prioridade Dezenvolvimentu	Periodu Implementasaun					Parseiru Potensial ba Implementasaun
	2026	2027	2028	2029	2030	
1.tau orsamento hodi dezain fatin implementasaun infrastrutura baziku ho kondisaun						
2.kria guarada ambiental						
3.kafetaria no aihan produto local ba vizitante rai laran no rai liur						
7. Setór Ambiente						
Prioridade sira ne'ebé identifika ona nu'udár prioridade atu atinji iha tinan lima oin mai iha setór ambiente nian mak hanesan tuir mai ne'e:						
Prioridade Dezenvolvimentu	Periodu Implementasaun					Parseiru Potensial ba Implementasaun
	2026	2027	2028	2029	2030	
1.sensebelizasaun/hasae koinesemento comunidade nian atu ema hotu-hotu moris hakmatek,seguru,respeta malu no moris saudavel.						Autoridade local
2.edukada comunidade iha responsabilidade protesaun ba floresta,bioversidade no garante ar(anin fresku),temperatura,normaliza mudansa klimatika em jeral,aumenta volume be'e matan sira,hamosu be'e matan foun ba jersaun foun iha futuro.						Autoridade local

8. Setór Kultura

Prioridade sira ne'ebé identifika ona nu'udár prioridade atu atinji iha tinan lima oin mai iha setór kultura nian mak hanesan tuir mai ne'e:

Prioridade Dezenvolvimentu	Periodu Implementasaun					Parseiru Potensial ba Implementasaun
	2026	2027	2028	2029	2030	
1. indentika dadus kada uma lisan tuir idad-idak nia tradisaun kultura ne'ebe iha, apoiu orsamento hodi promove ,konserva,asegura kultura nia origen ,promove kultura nia vantagen no hamenus/halakon kultura nia desvantagen hodi labele kauza ba mal gastos no sistema obrigatori iha seremonia funeral,uma ben no koremetan.						Autoridade local

4.10.Faze Implementasaun Planu Dezenvolvimentu Komunitáriu Periodu 2026–2030



Parte 5: Monitorizasaun no Avaliasaun

5.1. Monitorizasaun

Monitorizasaun ba implementasaun atividade sira ne'ebé planeia ona iha ne'e sei halo dala rua iha kada tinan. Ida ne'e hodi aseguara katak bainhira planu balun la inklui iha implementasaun semestra ka fulan 6 dahuluk nian, sei bele halo ajustamentu hodi inklui iha semestre ikus nian.

Atu bele halo monitorizasaun ida kontinua ba progresu dezvoltimentu planu dezvoltimentu komunitáriu nian, tuir mai sei agrupa planu ne'ebé koloka ona iha seksaun 4.7 tuir tinan no setór dezvoltimentu. Tuir mai, sei uza kódigu koor sira hanesan tuir mai ne'e hodi sukat ninia progresu implementasaun:

	= Planu ne'e implementa ona tuir tempu
	= Planu ne'e sei demora iha implementasaun ka muda ona ba tinan oin
	= Planu ne'e la konsege implementa

Tinan Implementasaun: 2026

Atividade Desenvolvementu	Setór Desenvolvementu	Progresu Implementasaun	Observasaun
Lista prioridade sira ba dezvoltimentu husi setór hotu ba tinan ne'e nian	Indika atividade ne'e mai husi setór saida?	Tau kódigu koor tuir ninia progresu hanesan esplika iha leten	Halo esplikaun badak ba progresu husi atidade ne'e nian.
1. Irigasaun ba natar lokobetu no hatudosen suco savoria aldeia lerulete	SEKTOR AGRIKULTURA	= Planu ne'e sei demora iha implementasaun ka muda ona ba tinan oin	Tamba plano /preoridades sira ne'e hotu sei sei implementa anualmente tuir orsamento no preoridades kada aldeia no suco oin
2. koperativa(rai empresta).	SEKTOR EKONOMIA	Planu ne'e sei demora iha	Tamba plano /preoridades sira ne'e hotu sei sei implementa

		implementasaun ka muda ona ba tinan oin	anualmente tuir orsamento no preoridades kada aldeia no suco oin
--	--	---	--

Tinan Implementasaun: 2027

Atividade Desenvolvementu	Setór Dezenvolvimentu	Progresu Implementasaun	Observasaun
Lista prioridade sira ba dezenvolvimentu husi setór hotu ba tinan ne'e nian	Indika atividade ne'e mai husi setór saida?	Tau kódigu koor tuir ninia progresu hanesan esprika iha leten	Halo esprikasaun badak ba progresu husi ativade ne'e nian.
1. Agrikultura integrado..	SEKTOR AGRIKULTURA	Planu ne'e sei demora iha implementasaun ka Muda ba tinan oi	Tamba plano /preoridades sira ne'e hotu sei sei implementa anualmente tuir orsamento no preoridades kada aldeia no suco
2.Konstrusaun postu saude	SEKTOR SAUDE	Planu ne'e sei demora iha implementasaun ka muda ba tinan oin	Tamba plano /preoridades sira ne'e hotu sei implementa anualmente tuir orsamento no preoridades kada aldeia no suco progeresu husi atividades sira ne'e sei hare ba nia tempo de implementasaun.

Tinan Implementasaun: 2028

Atividade Desenvolvementu	Setór Dezenvolvimentu	Progresu Implementasaun	Observasaun
<i>Lista prioridade sira ba dezenvolvimentu husi setór hotu ba tinan ne'e nian</i>	<i>Indika atividade ne'e mai husi setór saida?</i>	<i>Tau kódigu koor tuir ninia progresu</i>	<i>Halo esprikasaun badak ba progresu husi ativade ne'e nian.</i>

		<i>hanesan esplika iha leten</i>	
1.Rehabilitasaun estrada no loke estrada foun husi suco ba Aldeia	SEKTOR INFRAESTRUTURA	Planu ne'e sei demora iha implementasaun ka muda ba tinan oin	Tamba plano /preoridades sira ne'e hotu sei implementa anualmente tuir orsamento no preoridades kada aldeia no suco liga ba programa pnds.

Tinan Implementasaun: 2029

Atividade Desenvolvementu	Setór Dezenvolvimentu	Progresu Implementasaun	Observasaun
Lista prioridade sira ba dezenvolvimentu husi setór hotu ba tinan ne'e nian	Indika atividade ne'e mai husi setór saida?	Tau kódigu koor tuir ninia progresu hanesan esplika iha leten	Halo esplikasaun badak ba progresu husi ativade ne'e nian.
1.Rehabilitasaun estrada ba Aldeia lerulete	Sektor infraestrutura	Planu ne'e sei demora iha implementasaun ka muda ba tinan oin	Tamba plano /preoridades sira ne'e hotu sei implementa anualmente tuir orsamento no preoridades kada aldeia no suco tamba ne'e mak preoridades sira ne'e labele implementa iha tinan ida nia laran deit.

Tinan Implementasaun: 2030

Atividade Desenvolvementu	Setór Dezenvolvimentu	Progresu Implementasaun	Observasaun
Lista prioridade sira ba dezenvolvimentu husi setór hotu ba tinan ne'e nian	Indika atividade ne'e mai husi setór saida?	Tau kódigu koor tuir ninia progresu hanesan esplika iha leten	Halo esplikasaun badak ba progresu husi ativade ne'e nian.

1.Konstrusaun estrada no cor betaun Aldeia Beremanuleu	Sektor infraestrutur	Planu ne'e sei demora iha implementasaun ka muda ba tinan oin	Tamba plano /preoridades sira ne'e hotu sei implementa anualmente tuir orsamento no preoridades kada aldeia no suco kada tinan.
--	----------------------	---	---

5.2. Avaliasaun

Avaliasaun sei halo iha tinan 5 ikus hodi sukat susesu sira husi implementasaun kada tinan no projeta fali ba planu foun iha tinan lima oin mai. Baze ba avaliasaun nian mak rezultadu monitorizasaun kada tinan ne'ebé suco sira dokumenta ona. Maibe, forma no instrumntu própriu ba avaliasaun nian sei halo husi divizaun monitorizasaun no avaliasaun nian iha nivel munisipál liu husi koordenasaun no administrasaun postu administrativu ida-idak.

Parte 6 Final – Akta Aprovasaun

Akta Aprovasaun

Iha loron ____ data ____ fulan ____ tinan 202__, realiza ona enkontru Konsellu Suco ne'ebé hola fatin iha Sede Suco ____ . Ho partisipasaun másimu husi membru hotu Konsellu Suco nian, unanimamente aprova ona Dokumentu Planu Dezenvolvimentu Suco ba período tinan lima nian (2026-2030). Planu Dezenvolvimentu Komunitáriu ne'ebé aprova ona mak sei sai planu mestre hodi gia no orienta iniciativa hotu ba dezenvolvimentu iha Suco savoria.

Membru Konsellu Suco ne'ebé aprova planu ne'e:

Nú	Naran	Pozisaun	Asinatura
1.	João de Israel	Chefe Do Suco	1.
2.	Francisco Rodrigues	Xefe Aldeia 01	2.
3.	Marcelino Bere Lopes	Xefe Aldeia 02	3.
4.	Jose Rodrigues	Xefe Aldeia 03	4.
5.	Marcos Amaral da Cruz	Konselho Lia Nain	5.
6.	Jose da Sila	Xefe Juventude Mane	6.
7.	Bernadete Sara	Xefe Juventude Feto	7.
8.	Visente Xavier Araujo	Delegado Aldeia 01	8.
9.	Zelia Amaral	Delegada Aldeia 01	9.
10.	Antonio Joni Araujo Leki	Delegado Aldeia 02	10.

11.	Ibrania Rodrigues	Delegada Aldeia 02	11.
12.	Andre Lopes	Delegado Aldeia 03	12.
13.	Zelia Tilman Araujo	Delegada Aldeia 03	17.

Aneksu sira

Aneksu 1: Númeru Populasaun ho Nesesidade Espesífiku ka Ema ho Defisiensia

Nú	Naran Kompletu	Data Moris	Seksu F/M	Nivel edukasaun	Detallu husi defisiensia/vulnerabilidade
1.					
2.					
3.					
4.					

MATRIX PLANEMENTU SUCO SABORIA PERIODO 2025-2030

Estrategia	Indikator	Asaun nebe'e halo /halao	Resultado nebe hein	Responsavel
Seitor Ekonomia	Populasaun Aldeia 3 maioria seidak	Ba halo/halao identifikasaun dadus	2030, populasaun kada Aldeia sira	Lideransa komunitaria
	hetan rendementu ekonomia naton	kondisaun real kada familia husi	iha rendementu ekonomia naton	lideransa Autoridade local
	ba sustenta nesesidade kada familia	Aldeia idak idak,promove Agricultura	sustenta nesesidade familia iha	
	hanesan primer,segunder no tersier	integradu no kria koperativa suco.	parte primer,segunder no tersier.	
			Agricultura,koperativa no dezvoltamento	
Seitor Agricultura	Populasaun Suco Saboria maioria	Ba halo/halao identifikasaun dadus	2030,iha ona kuinesementu ba	Lideransa komunitaria
	moris ho vida Agricultor produsaun	tos nain sira,apoiu formasaun hodi	desenvolvimentu agricultura,iha	lideransa Autoridade local
	tun,rendementu ekonomia familia	hasae kuinesementu agricultor nian	ona orsamentu,hasae ona produsaun,	
	la sustentavel,sei moris iha kiak no	iha area agricultura ,apoiu fundus hodi	rendementu ekonomia familia susten-	
	mukit	hasae produsaun ho kuntuasaun	tavel/kuntuasaun	
Seitor Saude	Populasaun Suco Saboria sei fahe	Ba halo/halao identifikasaun dadus	2030,populasaun Aldeia bermanu-	Lideransa komunitaria
	ba rua, Saude seidak hakbesik	populasaun Aldeia bermanuleu ho	leu iha ona postu Saude no pesoal	lideransa Autoridade local
	to'o ba ,tanba Aldeia Bermanuleu	Aldeia suco vizinu sira,tau ba planu peri-	saude no saude hakbesik ona ba	
	postu Saude seidak iha	oridade posto saude iha Aldeia	povu hetan atendentu diak	

Seitor Edukasaun	Populasaun suco savoria nia oan	presiza halao sensebelisasaun ba inan	2030,Aman ho inan iha ona kuine	Lideransa komunitaria
	barak mak la asesu ba nivel eduka-	aman ho familia sira,hodi tau inportancia	sementu no tau ona inportansia ba	lideransa Autoridade local
	saun segundaria no universidade.	ba edukasaun nudar xave ba dezen-	edukasaun,hodi oan sira bele asesu ba	
	Profesor/a menus,la iha residencia	volvimentu no tau mos osan ba residencia	nivel edukasaun segundaria no	
	mestre/a ,la iha sala merenda escola no	mestre/a no salaun ba merenda escola	licensiatura (S1),ho kompleta ona	
	la iha bibliotega		mestre/a,residencia,sala merenda	
Seitor Infrastrutura	Populasaun hotu hotu iha Aldeia sira	Presiza planu ne'ebe adikuado ba perio-	2030,populasaun kada Aldeia sira	Lideransa komunitaria
	seidauk asesu ba estrada ne'ebe diak,	ridade kada Aldeia hodi realiza rehabe	nia kondisaun estrada diak, movi-	lideransa Autoridade local
	difikulta lori produtu sira ba merca-	litasaun no cor betaun ba estrada iha	mentu ba transporte diak ,komuni-	
	do	Aldeia sira no loke estrada foun	dade nia produtu asesu ona ba	
			mercado	
Seitor Ambiente	Populasaun hotu iha suco Savoria	Identifika fatin risku,fatin estragus sira	2030,Populasaun iha suco moris	Lideransa komunitaria
	seidauk moris iha ambiente ne'ebe	hodi halao reflorestasaun,konserva-	hakmatek ,seguru,la iha diskrimin-	lideransa Autoridade local
	seguru no hakmatek,inklui protesasa-	saun no protesasaun ba bioversidade	asaun. Populasaun hotu iha haris	
	saun floresta,bioversidade rai maran	sira ne'ebe mak agora dadaun menus	fatin, lixu fatin kada uma kain.	
	no be'e laran,be'e matan protesida	ona husi Aldeia sira	Populasaun suco Savoria iha ona	
	sira		responsabilidade ba parte rekurso	

			naturais(protesaun Floresta,Biover	
			sidade,hodi garantea anin fresku,	
			temperatura,normaliza mudansa	
			klimatika em geral,aumenta volu-	
			me ba be'e matan sira no hamosu	
			be'e matan foun ba gerasaun foun	
Seitor Kultura	Populasaun Suco Saboria seidauk	Ba halo/halao identifikasaun dadus	2030,populasaun suco saboria	Lideransa komunitaria
	promove no difini didiak vantagen	hodi promove, konserva no tau mos	iha ona kuinesementu ba vantagen	lideransa Autoridade local
	no desvantagen husi kultura rasik	orsamentu ba perioridade dezen-	no dezvantagen husi kultura ne	
	hodi kauza ba mal gastus,obligato-	volvimentu kultura hodi asegura	rasik,no la iha tan mal gastus ho	
	rio iha seremonia koremetan,sere-	kultura nia origin ba gerasaun tuir	sistema obrigatorio ba seremonia	
	monia ema mate,seremonia uma	mai	koremetan,uma ben no ema mate	
	ben. Populasaun suco Saboria seida-	Sensebeliza informasaun hodi hasae		
	uk promove seremonia kultural sira	kuinesementu vantagen no dezvanta-		
	inklui hatais,tebe-tebe no hananu	gen husi kultura ne'e rasik hodi labele		
	lian dadolin sira	difikulta komunidade nia moris		

Seitor Turismo	Populasaun suco Saboria iha rai no	Ba halo/halao identifikasaun dadus	2030,fatin turismo dezenvolvido,	Lideransa komunitaria
	fatin istoriku sira	tuir faktus real ne'ebe iha,buka apoiu	hetan ona visita husi turista rai	lideransa Autoridade local
	.	husi Governo no parsero sira hodi	laran no rai liur,husi visita sira ,suco	
		halao dezenvolementu ba fatin refere.	hetan ona rendementu	

JOAO DE ISRAEL

